

- 
- ✘ Алиева Лейла
  - ✘ Ученица 9 «Б» класса
  - ✘ МАОУ Гимназия №13 г. Томска
  - ✘ Помощник – учитель Ашурова Светлана Борисовна

# **ЗАДАНИЕ 2**

---

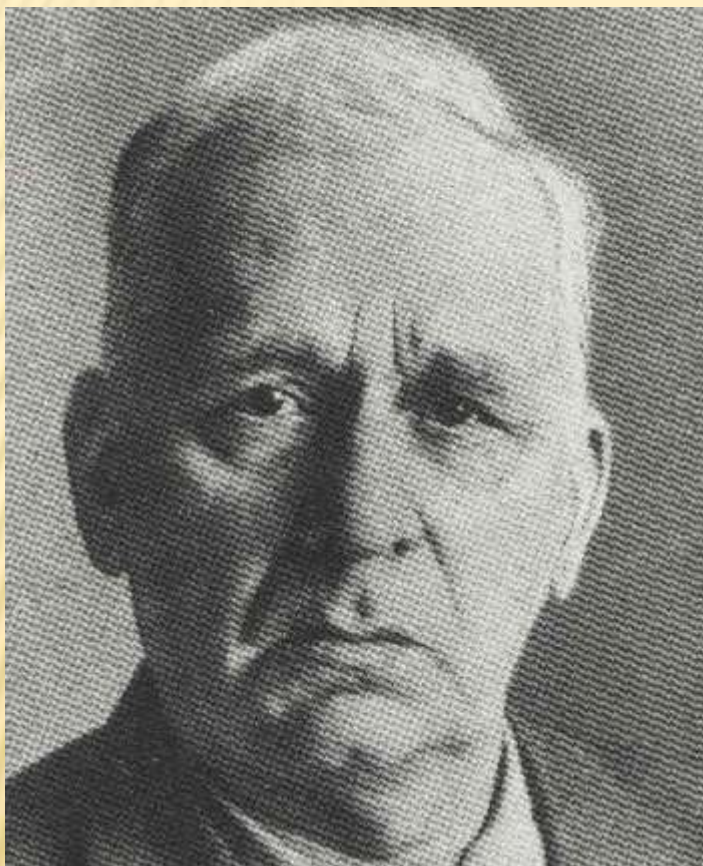
## ***Вклад Томичей в освоение КОСМОСА***

# ***Многие идеи томских изобретателей так или иначе используются космической отраслью.***

В первой половине XX века люди подходят вплотную к темам освоения космических пространств.

Полеты в космос становятся результатом работы целой отрасли, в которую привлекаются лучшие технические умы и затрачиваются немалые средства, и ***томские ученые занимают далеко не последнее место в пантеоне космопроходцев.***

Вот некоторые из них:



**Александр Васильевич**  
**Квасников (1892-1971)**

- был одним из первых организаторов становления и развития авиационной и ракетной техники в СССР.

При его активном участии создавался МАИ. И, что немаловажно, как ученый, Квасников сформировался именно в Томске.

**(«диаграмма Квасникова»,  
«формула Квасникова»,  
явление резкого увеличения тяги  
пульсирующим реактивным  
выхлопом при эжектировании  
воздуха)**



## Алимов Олег Дмитриевич (1923-2003)

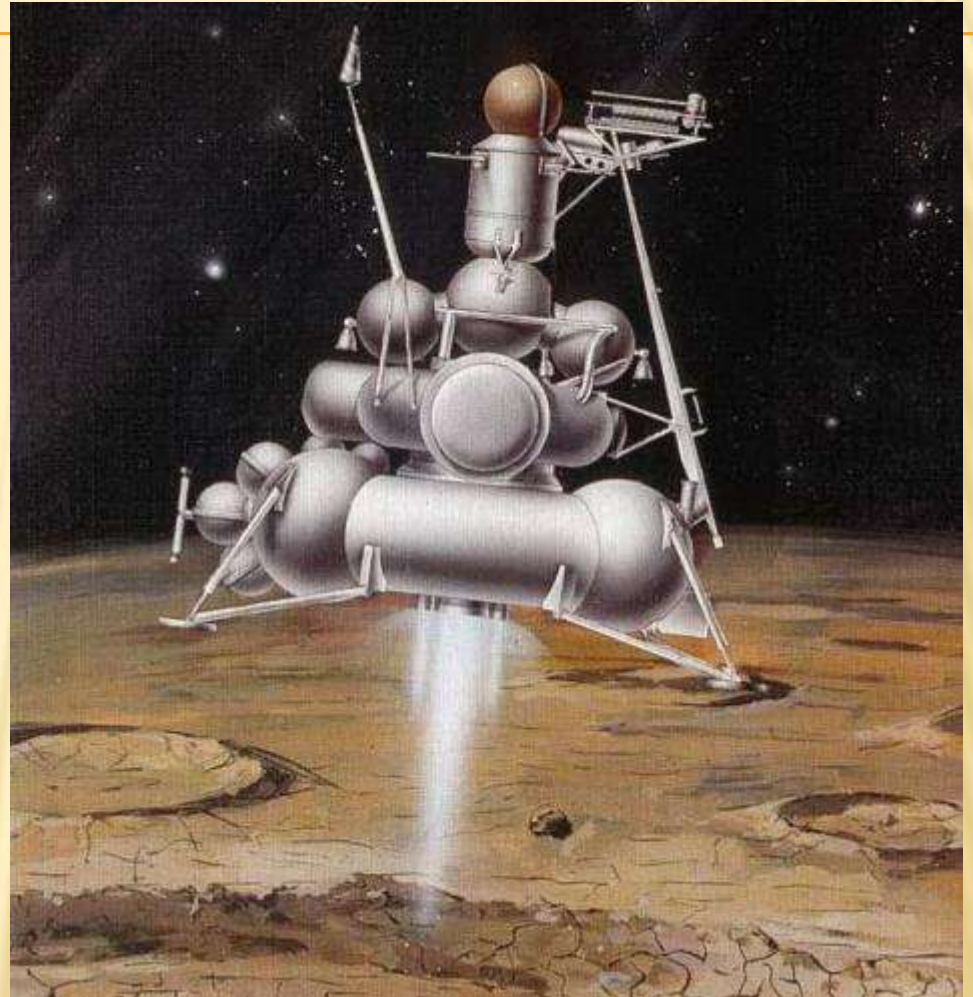
– выдающийся геолог, выпускник и сотрудник ТПИ (сейчас – ТПУ), создатель космической бурильной техники советского периода.

Именно бур его разработки  
вгрызлся в лунный грунт в  
1976 году, когда советская  
автоматическая станция  
«Луна-24» совершила  
посадку на спутнике Земли.



## «ЛУНА-24»

Космический аппарат «Луна-24» был предназначен для посадки на Луну, взятия лунного грунта с глубины до 2,5 метров и доставки его на Землю. Предыдущая станция «Луна-23» завершила свою работу аварийной посадкой на поверхности спутника планеты, так и не доставив желаемые образцы на землю. «Луна-24» исправила эту ситуацию.



## Анатолий Иванович Валединский (1902-1990)



- сын личного врача Иосифа Сталина Ивана Валединского, отучившись в Томске в 20-х годах XX века, "заболел" небом и стал впоследствии конструктором двигателей для самолетов и крылатых ракет и заместителем генерального конструктора космических аппаратов Сергея Королева.



## Трапезников Георгий Владимирович (1891-1937)

- бывший военный морской летчик, имевший боевой опыт в Первой мировой. Был инженером-механиком, чей авторитет немало повлиял на становление будущего светила отечественного вертолетостроения Николая Камова.

С 1925-м стал профессором Томского технологического института (ныне ТПУ). Позже **создал Московский авиационный институт**, в котором основал **первую в мире кафедру космических двигателей**.





## Николай Николаевич Рукавишников (1932-2002)



Наш город может гордиться, что бывший ученик томской средней школы № 8 вышел на большую космическую дорогу и трижды совершил полеты **(1971, 1974, 1979)**. Это летчик-космонавт, дважды Герой Советского Союза **Николай Николаевич Рукавишников**, бюст которого украшает зону отдыха у Белого озера.

# ТОМИЧИ ОСТАВИЛИ СЛЕД НА МАРСЕ И НА ВЕНЕРЕ...



В 1951г. в Томске создано научно-производственное объединение **«Полюс»**. Оно проявило себя наилучшим образом, в его задачи входило обеспечение полета первого космонавта Земли **Юрия Гагарина** и искусственных спутников: «Молния», «Метеор», «Горизонт», космического комплекса «Энергия»-«Буран».

**Можно сказать, что томичи таким образом оставили след и на Луне, и на Марсе, и на Венере.**



# Томская станция наблюдения

С **1957** года действует Томская станция наблюдения искусственных спутников земли. Ее площадка и по сей день располагается на крыше **ТГУ**. О значимости станции говорит то, что называлась она **«Заря-2»**, тогда как **«Заря-1»** была станция самого Королёва. Томску придавалось тогда большое значение.





# ПЛАНЕТА ТОМСК



**В 1992 году** наш город навещал известный открыватель планет **Анри Дебионь** для исследования тунгусского феномена. Изучая явление, он телеграфировал о том, что одно из открытых им тел необходимо **назвать Томском**.

Однако, по легенде, предпосылкой такому решению послужил не Тунгусский метеорит, а **молодые жительницы Томска**, которых Дебионь признал «самыми красивыми в мире».

# КАК НАЙТИ ПЛАНЕТУ ТОМСК



ТОМСК, в 10 км (17°30', 5')

5,97 световых лет



СОЛНЦЕ  
в 1,4 млн км

ЛУНА  
в 3480 км

ЗЕМЛЯ, в 12742 км

В апреле 2013 года **планета Томск** находится в созвездии Змееносца неподалёку от Геркулеса, где и пробудет вплоть до лета.



# К слову, и с самим Гагариным связь у Томска есть.



В архивах Томского планетария есть газетная вырезка, в которой рассказывается о том, что **Юрий Гагарин был направлен на обучение в Томское индустриально-технологическое училище**, были выделены даже на него финансовые средства. Но по стечению обстоятельств, до Томска он не доехал: его забрали в армию. А деньги на его учебу продолжали лежать и ждать, когда он приедет...

Но в апреле 1961 года вся страна узнала о подвиге Гагарина, несостоявшегося томского студента. очевидцы вспоминали, как в тот день выбежал бухгалтер того училища с газетой в руках и прокричал: **«А Гагарин-то в космос полетел!»**.



# ССЫЛКИ НА ИСПОЛЬЗУЕМЫЙ МАТЕРИАЛ

- × <http://idea5.westsib.ru/cosmos>
- × <http://www.tv2.tomsk.ru/video-chaspick/tomsk-dlya-kosmosa-i-kosmos-dlya-tomska>
- × <http://sibterra.info/News/2013/4/12/planetat omsk>
- × <http://www.lib.tomsk.ru/page/1150/>