



ГОД ПЕДАГОГА  
И НАСТАВНИКА



# 21-22 АВГУСТА

# 2023 ГОДА | ТОМСКАЯ ОБЛАСТЬ



[WWW.TOIPKRO.RU](http://WWW.TOIPKRO.RU)



[VK.COM/TOIPKRO](https://VK.COM/TOIPKRO)



[WWW.TOIPKRO.PF](http://WWW.TOIPKRO.PF)



[OK.RU/TOIPKRO.INSTITUT](https://OK.RU/TOIPKRO.INSTITUT)

#УЧИТЬСЯТОИПКРО #ТОИПКРО #УЧИБУДУЩЕМУ #УЧИТЬСЯТОИПКРО #ТОИПКРО



# История родного края. Шегарский район. Практика преподавания

Трипольская Лилия Сергеевна,  
учитель истории и обществознания  
МКОУ «Шегарская СОШ №2»  
село Мельниково Шегарский район



- Один из ключевых моментов Историко-культурного стандарта: история страны должна изучаться через историю регионов.
- Концепция духовно-нравственного развития и воспитания личности гражданина России (2009г.): одна из ступеней развития гражданина России – принятие личностью традиций и ценностей, особых форм культурно-исторической, социальной и духовной жизни родного села, города, района области, края, республики.



# Начало: краеведческие видео





# Начало: краеведческие конференции





# Виртуальный школьный музей

<https://museumsosh2.wixsite.com/my-site>



Виртуальный музей МКОУ "Шегарская СОШ №2"

@user-fv8zk8et7k 36 подписчиков 26 видео

Канал Виртуального музея МКОУ "Шегарская СОШ №2"

ГЛАВНАЯ

ВИДЕО

ПЛЕЙЛИСТЫ

КАНАЛЫ

О КАНАЛЕ

Видео ▶ Воспроизвести все



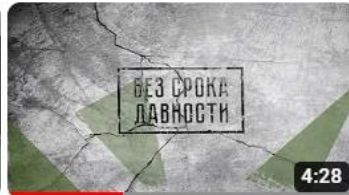
Малая Родина в истории моей семьи. Село...

324 просмотра • 3 месяца назад



Логутова Татьяна. Проект "Вандализм в родном селе"

19 просмотров • 3 месяца назад



Без срока давности. 19 апреля 2023 года...

30 просмотров • 3 месяца назад



автор Иван Учитель

27 просмотров

The screenshot shows the website for the "Virtual School Museum" of MCOU "Shegarskaya SOSh No. 2". The header features the museum's name in a stylized font, a logo of an open book, and the school's name and website address. A navigation menu on the left lists various sections like "Главная", "Историческая справка", and "Выпуски". The main content area is titled "Видеоролики наших дорогих учеников о нашем Селе" and displays three video thumbnails with their respective titles and descriptions. The background of the website has a parchment-like texture with faint floral patterns.



# Виртуальный (И НЕ ТОЛЬКО) ШКОЛЬНЫЙ МУЗЕЙ



# Пособие

## 5 класс. Древняя история.

### Урок №1. Оледенение.

Климат 1,8 млн. лет назад стал холодным и влажным. Это объясняется поднятием суши, увеличением ее площади и высоты. Снег в этих условиях даже летом не успевал таять и все больше накапливался, превращаясь в лед. Так возникло оледенение в Сибири с центром на полуострове Таймыр с мощностью до 800 м.; рядом с таймырским ледником лежал более мощный европейский (толщина был до 3 км.). Меньший масштаб оледенения в Сибири объясняется тем, что сибирский климат был не только холодным, но и недостаточно влажным для накопления мощных снегов и льда.

Ледниковый панцирь то сползал к югу, и вслед за ним все растительные зоны сдвигались на юг, то отступал. На территории Западной Сибири известны четыре фазы оледенения – кочковское, шайтанское, бахтинское и зырянское.

1,8 млн. лет назад начинается первое похолодание. Климат на территории Томской области был суровым и влажным. Крутом простирались лесотундры и тундростепи с большим числом озер.

800-400 тыс. лет назад климат характеризовался чередованием сухих и влажных периодов. Начинается шайтанское похолодание. Юг Томской области представлял собой тундростепи с чахлыми соснами, березами, лиственницами, порослью кустарниковых берез и полярных ив. Открытые пространства покрывала полынь, лебеда.

400-380 тыс. лет назад наступает потепление, в это время формируется долина древней Оби.

280-190 тыс. лет назад начинается фаза максимального похолодания. Ледник покрывает северную часть Томской области. Господствует арктический климат. В речных долинах произрастают ель, лиственница, сосны и другие деревья. Водоразделы представляют собой тундростепи, поросшие лебедой, полынью, злаками, кустарниковой березой, полярной ивой и др.

130 тыс. лет назад сформировалась современная речная сеть. Начинается очередное потепление, ледник отступает, на юге Томской области появляются хвойные леса. В период последнего зырянского похолодания юг области вновь занимают лесотундры, а несколько позже – степи.

10 тыс. лет назад наступает эпоха голоцена. Климат становится мягче, начинается потепление. Ледник окончательно отступил, сформировались ландшафтные зоны Западной Сибири; начинается заболачивание территории.

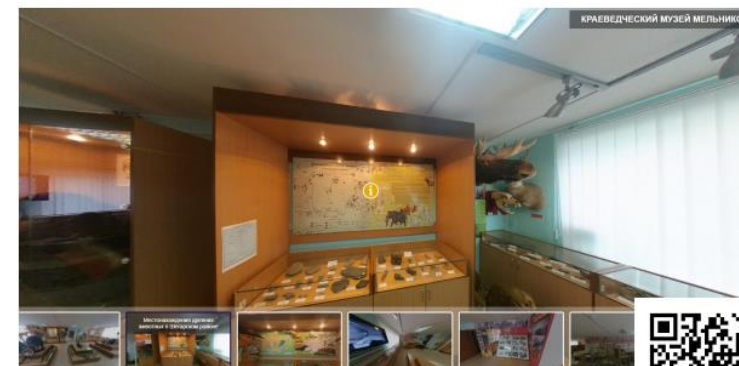
## 5 класс. Древняя история.

### Урок 1. Задания.

#### Оледенение

Задание 1. Совершите виртуальный тур по музею

[https://tomsk.panoquiz.ru/tours/tours/tour\\_kraevedcheskii\\_muzei\\_me](https://tomsk.panoquiz.ru/tours/tours/tour_kraevedcheskii_muzei_me)



Задание 2. Заполните таблицу:

Название эпохи							Голоцен
Хронология	1,8 млн. лет назад	900-800 тыс. лет назад	800-400 тыс. лет назад	400-380 тыс. лет назад	280-190 тыс. лет назад	130 тыс. лет назад	10 тыс. лет назад
Особенности							
Растения этого периода							





## ВИРТУАЛЬНЫЙ МУЗЕЙ

Уважаемые посетители!

В этом разделе вы можете познакомиться с постоянными экспозициями нашего музея.

Приглашаем вас на виртуальную экскурсию в музей!

Виртуальный тур [HTTPS://TOMSK.PANOQUIZ.RU/TOURS/TOURS/TOUR\\_KRAEVEDCHESKII\\_MUZEI\\_ME/](https://tomsk.panoquiz.ru/tours/tours/tour_kraevedcheskii_muzei_me/)



Экспозиция «Из глубины веков» (палеонтологическая коллекция)

Экспозиция «Природа Шегарского района». Виртуальная экскурсия

Экспозиция «И.М. Смоктуновский – великий актёр и наш земляк». Виртуальная экскурсия

Экспозиция «Крестьянский быт». Виртуальная экскурсия

[https://tomsk.panoquiz.ru/tours/tours/tour\\_kraevedcheskii\\_muzei\\_me/](https://tomsk.panoquiz.ru/tours/tours/tour_kraevedcheskii_muzei_me/)



Спасибо за внимание



ГОД ПЕДАГОГА  
И НАСТАВНИКА



# 21-22 АВГУСТА

# 2023 ГОДА | ТОМСКАЯ ОБЛАСТЬ



[WWW.TOIPKRO.RU](http://WWW.TOIPKRO.RU)



[VK.COM/TOIPKRO](https://VK.COM/TOIPKRO)



[WWW.TOИПКРО.РФ](http://WWW.TOИПКРО.РФ)



[OK.RU/TOIPKRO.INSTITUT](https://OK.RU/TOIPKRO.INSTITUT)

#УЧИТЬСЯТОИПКРО #ТОИПКРО #УЧИТЬБУДУЩЕМУ #УЧИТЬСЯТОИПКРО #ТОИПКРО