

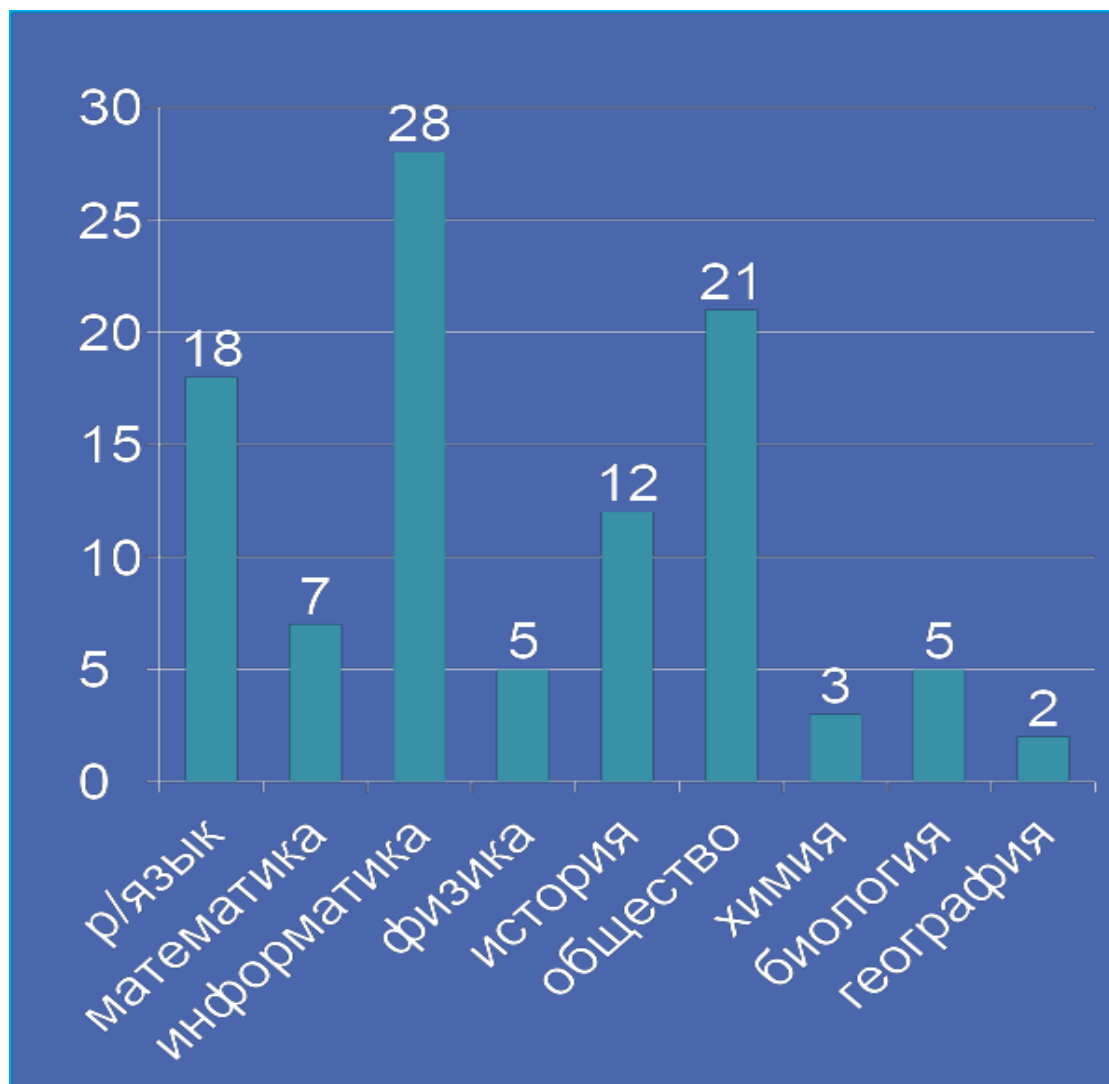


Методика. Практика. Результат

Алексина Наталья Сергеевна

Как ты считаешь, какой из предметов легче всего тебе сдать на ЕГЭ?

Русский язык –	18%
Математика	- 7%
Информатика	- 28%
Физика	- 5%
История	- 12%
Обществознание –	21%
Химия	- 3%
Биология	- 5%
География	- 2%



С чего начинать...

Методическая
подготовка
педагога



Создание
коллекции
ссылок на
Интернет
ресурсы



Формирование
методической
копилки
подготовки к
ЕГЭ/ОГЭ



Своя
система
работы*



Что имеем

✓ Базовый уровень

1 часа в неделю
1) готовим на «3, 4»,
2) учебника не предусматривает подготовку к ЕГЭ

✓ Выход:

еженедельные консультации 2 года

✓ Профильный уровень

4-5 часов в неделю
1) есть шанс на «5»
2) Учебник Н.Д.Угринович «Информатика и ИКТ» профиль 11 кл.
3) выделены часы на подготовку к ЕГЭ



1 этап

Создан собственный банк заданий из всевозможных демонстрационных, репетиционных и реальных вариантов ЕГЭ

2 этап

Мини-тестирование на каждом уроке;
Тематический контроль знаний в формате ЕГЭ.

3 этап

На этапе повторения, обобщения и систематизации тематического материала отработка типовых заданий

4 этап

Мониторинг каждого сдающего экзамен ученика. Результаты заносу в «Журнал по подготовке к ЕГЭ»

И отдельно о части С...



Третий блок заданий группы С (программирование) разбирается, после того, как успешно был выполнен итоговый тест по частям А и В.



После разбора заданий части С составляется итоговая работа, где представлены различные задания из частей А, В и С.

Интернет-ресурсы

- Ссылки универсального назначения

- <http://www.edu.ru/>. Российское образование. Федеральный портал.
- <http://katalog.iot.ru/>. Каталог образовательных ресурсов сети Интернет, раздел "Информационная поддержка ЕГЭ".
- <http://standart.edu.ru>. Наш ориентир на будущее. Проект стандарта второго поколения.
- <http://www.fipi.ru/view/sections/136/docs/202.html>. Перечень учебных изданий, допущенных ФИПИ к использованию в учебном процессе в образовательных учреждениях для подготовки к ЕГЭ
- <http://ege.edu.ru/>. Портал информационной поддержки единого государственного экзамена, форум.
- <http://www.egeinfo.ru>. Все о ЕГЭ, форум "Все о ЕГЭ".
- <http://www.it-n.ru/>. Сеть творческих учителей. Сообщество учителей информатики
- <http://kpolyakov.narod.ru> Сайт К. Полякова. Методические материалы и программное обеспечение для школьников и учителей.

Интернет-подготовка к экзамену, тесты, тесты on-line

- <http://www.intuit.ru>. Интернет-университет информационных технологий.
- <http://www.fipi.ru>. Главная > Единый государственный экзамен > Открытый сегмент ФБТЗ > Информатика (on-line).
- <http://www.egeinfo.ru>. Сайт "Все о ЕГЭ".
- <http://www.hi-edu.ru/CentrDovusBooks/xbook616/01/index.html?part-005.htm#i699> Онлайн-тренажер по подготовке к ЕГЭ

Немного о структуре

- 1) системы счисл.
- 2) алгебра логики
- 3) графы
- 4) комбинаторика
- 5) динамика
- 6) рекурсия
- 7) мат. индукция
- 8) теория игр
- 9) кодир. / декодир



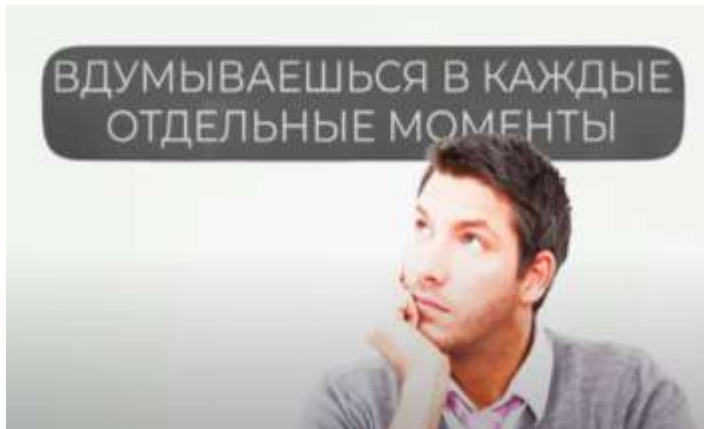
ПЕРЕЗАПУСКИ



Нужно повторять, чтобы понять

**“Повторение - мать
учения”**

ВДУМЫВАЕШЬСЯ В КАЖДЫЕ
ОТДЕЛЬНЫЕ МОМЕНТЫ



**ПОВТОРЯТЬ, ЧТОБЫ
ПОНЯТЬ**



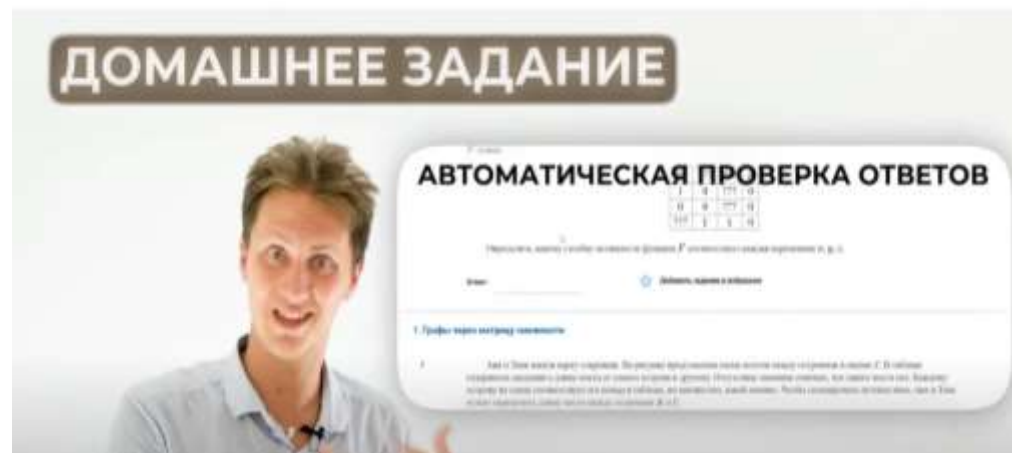
ДЗ и перезапуск

ДОМАШНЕЕ ЗАДАНИЕ



1) ОСВОИЛ **ВСЕ** ТЕМЫ
2) НА **ПЕРЕЗАПУСКЕ**
ОСВАИВАЕШЬ ТО,
ЧТО **НЕОБХОДИМО**
ТЕБЕ

ДЗ и перезапуск



ДОМАШНЕЕ ЗАДАНИЕ

АВТОМАТИЧЕСКАЯ ПРОВЕРКА ОТВЕТОВ

Укажите, чему равна величина функции F при заданном значении x , y и z .

1	4	11	0
0	4	11	0
0	4	11	0
0	4	11	0

Формат: [Найти, чему равна величина](#)

1. Проверьте правильность выполнения

2. Для x и y найти значение функции. По рисунку определите, чему равна величина F при заданных значениях x и y . Ответ: . Проверьте правильность выполнения. Если ответ неверен, нажмите кнопку «Найти, чему равна величина».

Создавай легко с программой Online Test Pad

Обучающий методический курс по созданию online-тестов (викторин)



Мой профиль

Опросы

Тесты

Кроссворды

Диалоги

Комплексные задания

СДОиТ

Тренинг-кабинет

Справка

Мой профиль



Екатерина
Михайловна
Недоводиева

katya870404@gmail.com

Тесты:	Опросы:
1	0
Кроссворды:	Диалоги:
0	0

Ваша публичная страничка

Личные данные

Статистика

Техпод

Фамилия: Недоводиева

Имя: Екатерина

Отчество: Михайловна

Телефон:

Дата рождения: 03.04.1987

Часовой пояс:

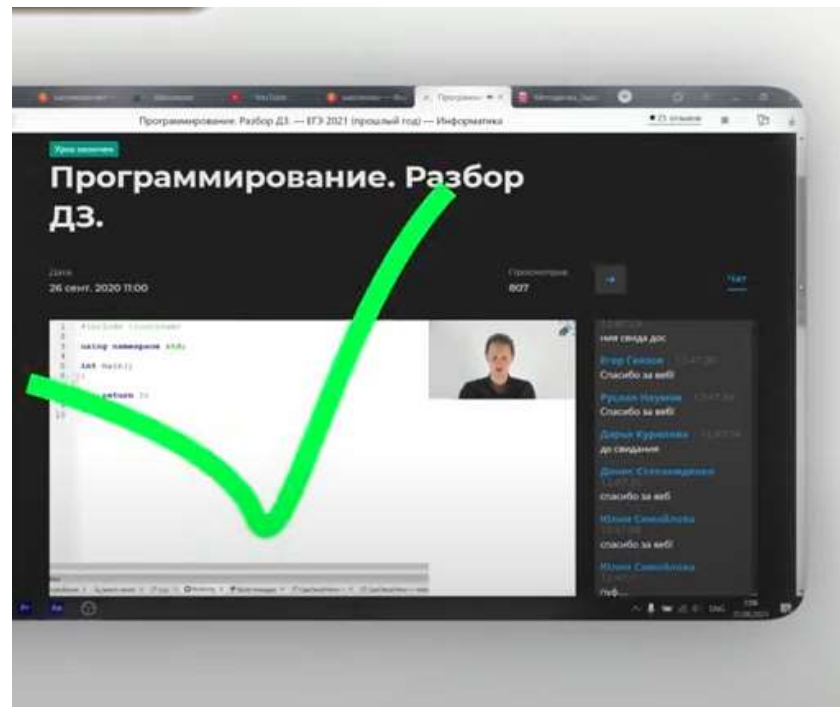
Указать место учебы

Указать место работы

Отмена

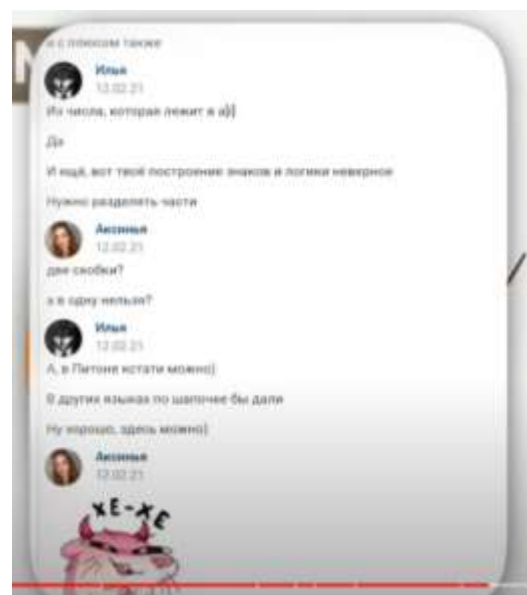
Сохранить

Дубль онлайн



Откуда неверный ответ? Нужно залезть в голову





9 задание

Умение исполнить простейший циклический алгоритм, записанный на алгоритмическом языке

- 9 Запишите значение переменной s , полученное в результате работы следующей программы. Текст программы приведён на трёх языках программирования.

Алгоритмический язык	Бейсик	Паскаль
<pre>алг нач цел s, k s := 0 нц для k от 6 до 12 s := s+10 кц вывод s кон</pre>	<pre>DIM k, s AS INTEGER s = 0 FOR k = 6 TO 12 s = s+10 NEXT k PRINT s</pre>	<pre>Var s,k: integer; Begin s := 0; for k := 6 to 12 do s := s+10; writeln(s); End.</pre>

Ответ: _____.

Решение 9 задания

Паскаль

```
Var s,k: integer;  
Begin  
  s := 0;  
  for k := 6 to 12 do  
    s := s+10;  
  writeln(s);  
End.
```

Изначально значение переменной **s** равно **0**.

Каждый раз в цикле к нему прибавляется ещё **10**.

Цикл выполнится для **k=6, 7, 8, 9, 10, 11, 12** ровно **7 раз**.

Итак, к **0** мы должны прибавить **7 раз по 10**, таким образом значение переменной **s** в результате выполнения программы будет следующее **$0+7*10=70$** .

Ответ: 70

ПРИМЕР 10: Два узла, находящиеся в одной сети, имеют IP-адреса 61.58.73.42 и 61.58.75.136. Укажите **наибольшее** возможное значение третьего слева байта маски сети. Ответ запишите в виду десятичного числа.

Решение:

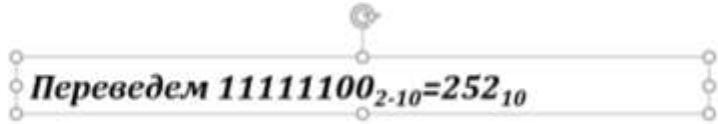
1. IP-адрес: 61 58. 73. 42
 Маска: 255. 255. ? ?
 Адрес сети: 61. 58. ? ?

2. Переведем $73_{10-2} = 01001001_2$
 3-й бит маски: 11111100
 Адрес сети: 01001000

Решение:

1. IP-адрес: 61. 58. 75. 136.
 Маска: 255. 255. ? ?
 Адрес сети: 61. 58. ? ?

2. Переведем $75_{10-2} = 01001011_2$
 3-й бит маски: 11111100
 Адрес сети: 01001000



Ответ: 252