

Муниципальное общеобразовательное учреждение «Специальная (коррекционная) школа городского округа Стрежевой»

(МОУ «СКОШ»)

636783. Томская область, г. Стрежевой

skosh@guostrj.ru

Тел/факс. 5-73-07

Ул. Викулова 1/2

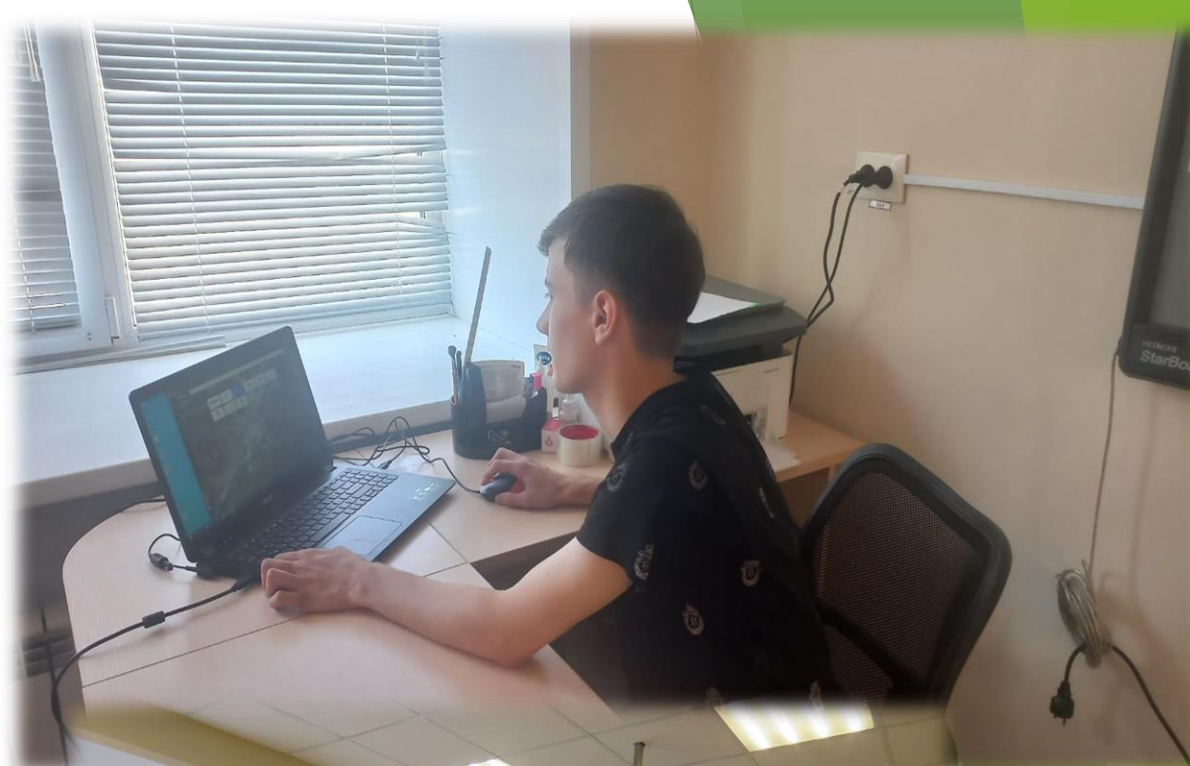


Доброшкола

Всё получится!

«Использование нового оборудования на уроках
«Цветоводства и декоративное садоводство»,
«Рабочий зеленого хозяйства».

Учитель: Самохвалова Н.В.





Лабораторный стенд
«Агроном-полевод
Эксперт»

Учебный тренажер
«Картирование почв»

Лабораторный стенд
«Агроном-полевод
Эксперт»

Учебный тренажер
«Картирование почв»

Учебный тренажер
«Картирование почв»



ТЕХНИКА БЕЗОПАСНОСТИ

МАСТЕРСКАЯ «ЗЕЛЕНОЕ ХОЗЯЙСТВО»



Поведение в мастерской

- Не опаздывай к началу занятий
- Внимательно выслушай инструктаж по ТБ
- Перед началом работы надень специальную одежду
- Работай только на своём рабочем месте
- Соблюдай правила безопасной работы с инструментом
- По окончании работы приberi своё рабочее место



Работа граблями

- Получая грабли, проверь состояние и насадку черенка
- При переходе к месту работы носи грабли острой частью вниз
- Соблюдай осторожность, никого не задень зубьями грабель
- Работай на отведённом участке
- Во время перерыва клади грабли зубьями вниз



Работа лопатой

- Пользуйся лопатой только по назначению
- Проверь исправность ее рабочей части, состояние и насадку черенка
- Переноси лопату и грабли, к месту работы, рабочей частью вниз
- Заглуби рабочую часть лопаты в почву во время перерыва
- Работай спокойно, размеренно, не торопясь
- Соблюдай правила перекапывания почвы лопатой



Работа с удобрениями

- Внимательно выслушай инструктаж по ТБ
- Приступай к работе с разрешения учителя
- Работай в спецодежде с длинным рукавом на пуговицах и в резиновых перчатках
- Внимательно изучи инструкцию на упаковке с удобрением
- Перед внесением удобрений растение необходимо промыть
- После работы тару с удобрениями убери в отведенное место
- Инвентарь и перчатки промой и положи на место
- При попадании раствора на кожу или глаза, промой их проточной водой

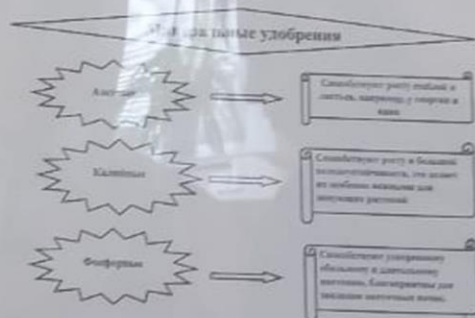


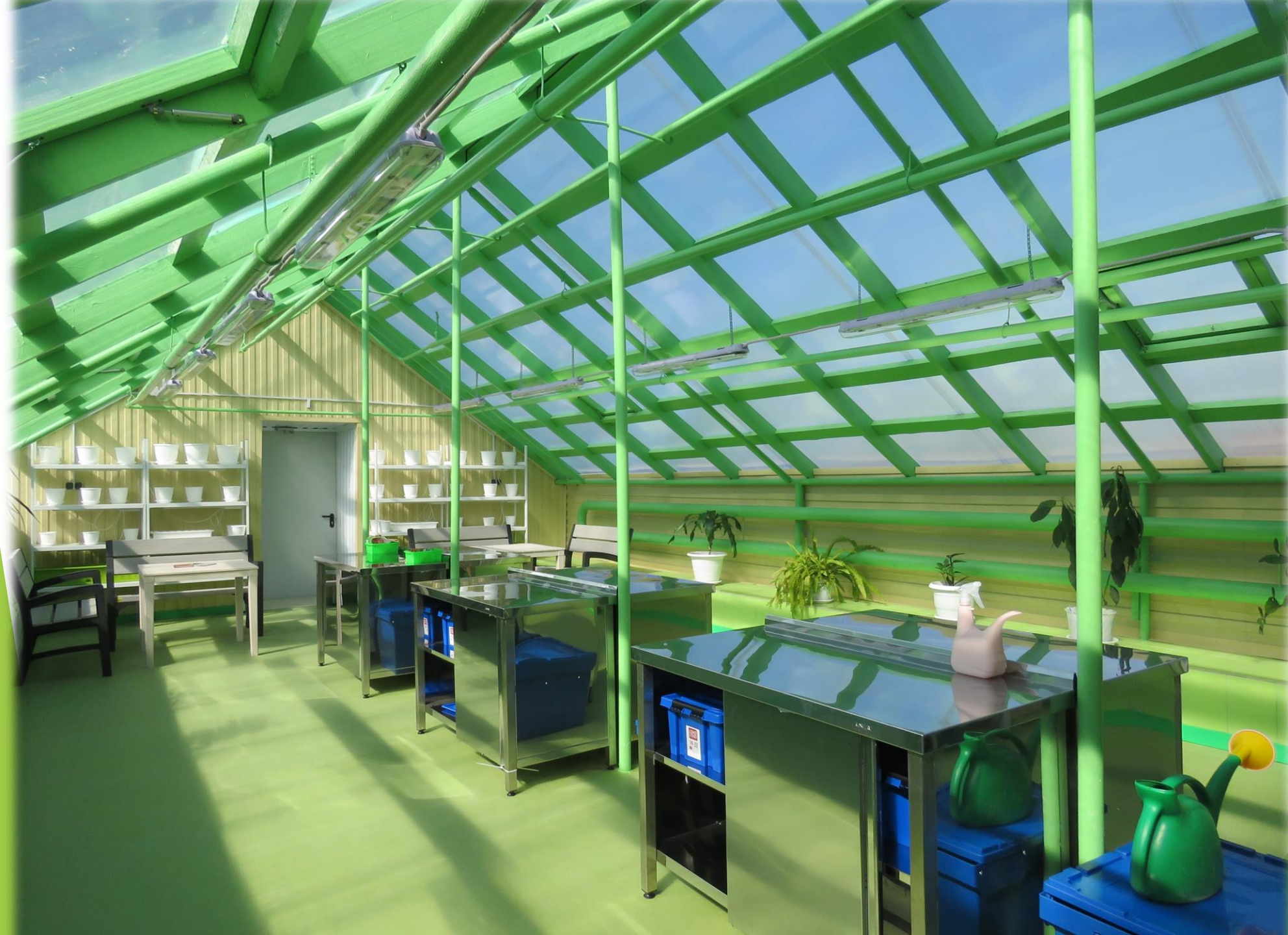
Работа садовыми ножницами

- К работе приступай только с разрешения учителя
- Выполняй задание по инструкции учителя
- Работай внимательно, не отвлекайся
- Передавай садовые ножницы ручками вперед и с закрытым замком
- После работы закрой садовые ножницы на замок и убери их на место

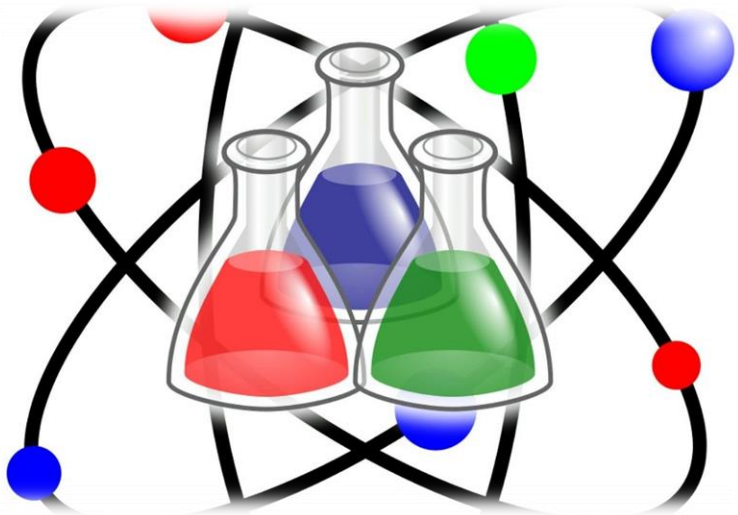


Сегодня на уроке











Дренаж

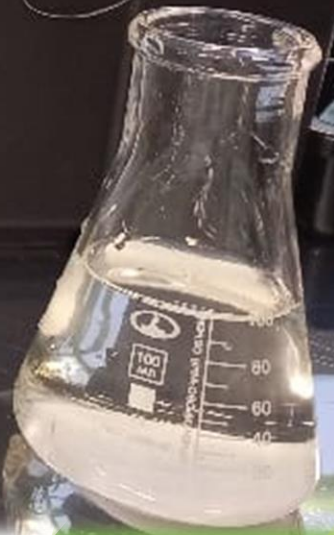
Удобрения
минеральные, азотные)
(Мочевина)







Комплект для исследования
состояния окружающей среды
"ЭКОЗНАЙКА"
№ 9987





EDUSTRON®
серебряный
 AgNO_3

EDUSTRON®
натрий
 NaHCO_3

