

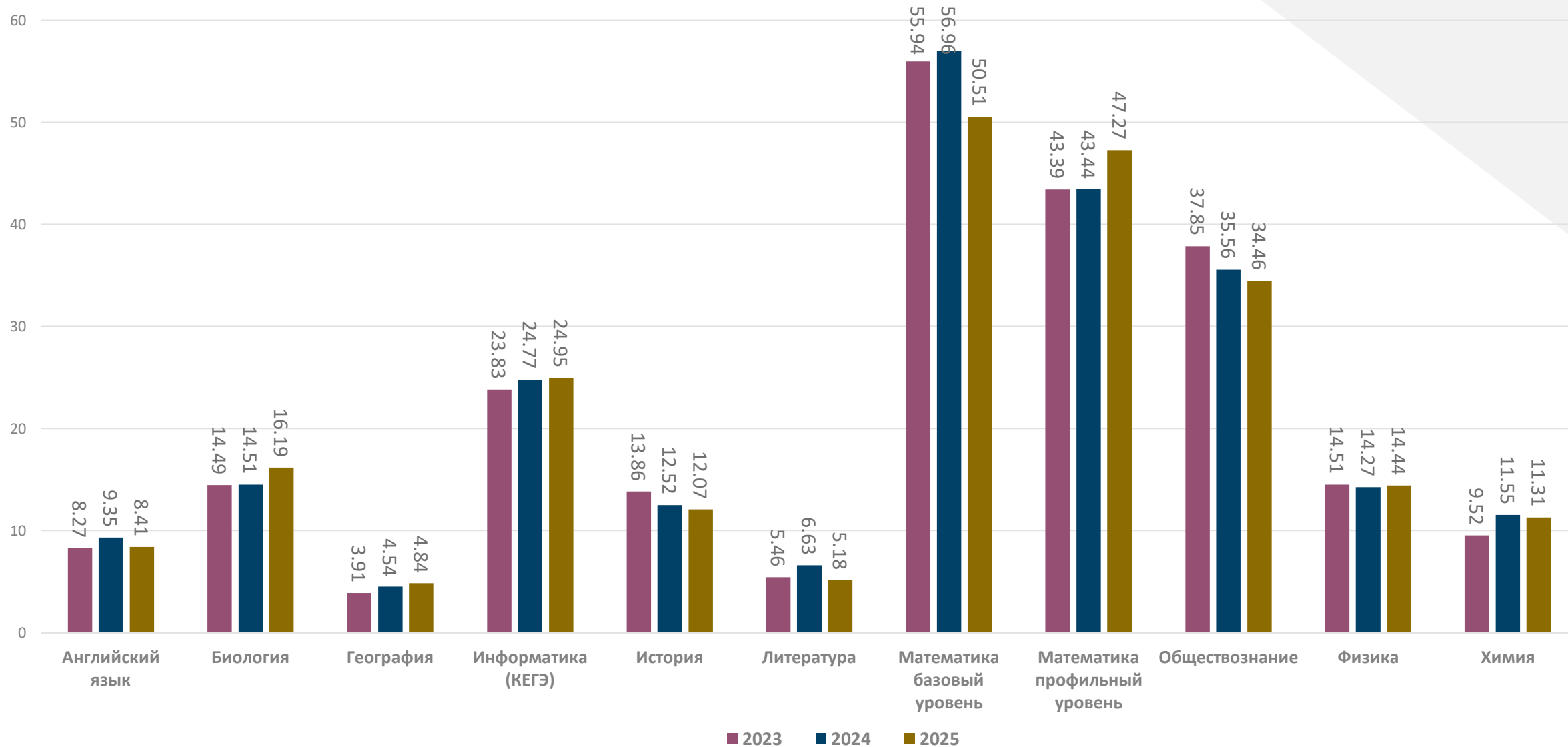


# Выбор предметов ГИА-9 и ГИА-11 в 2024 – 2025 учебном году

Пивоваров Вячеслав Олегович,  
заведующий Центром мониторинга и  
оценки качества образования  
ТОИПКРО



# Динамика выбора предмета в форме ЕГЭ за три года

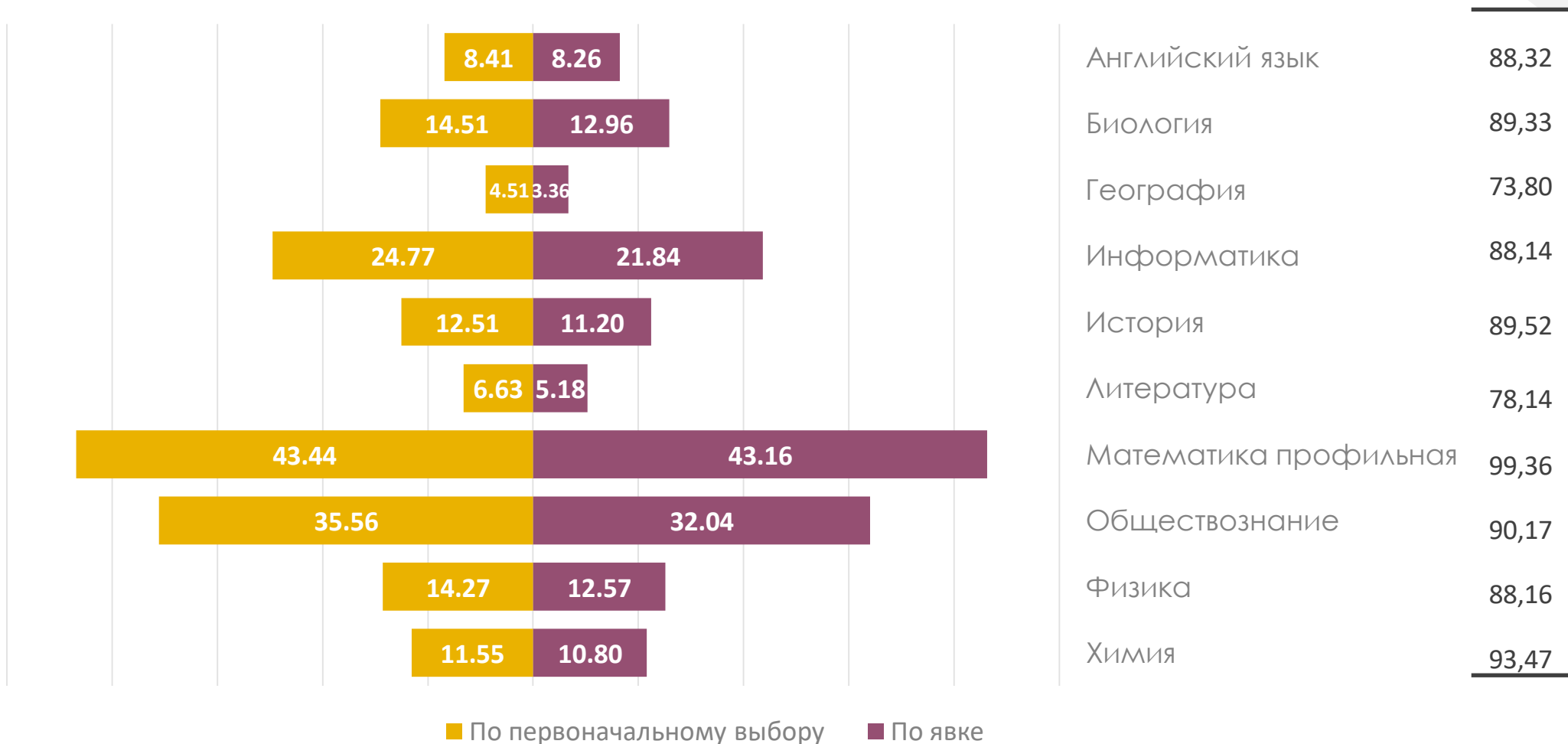


# Динамика выбора предмета в форме ЕГЭ за два года (абсолютные значения)

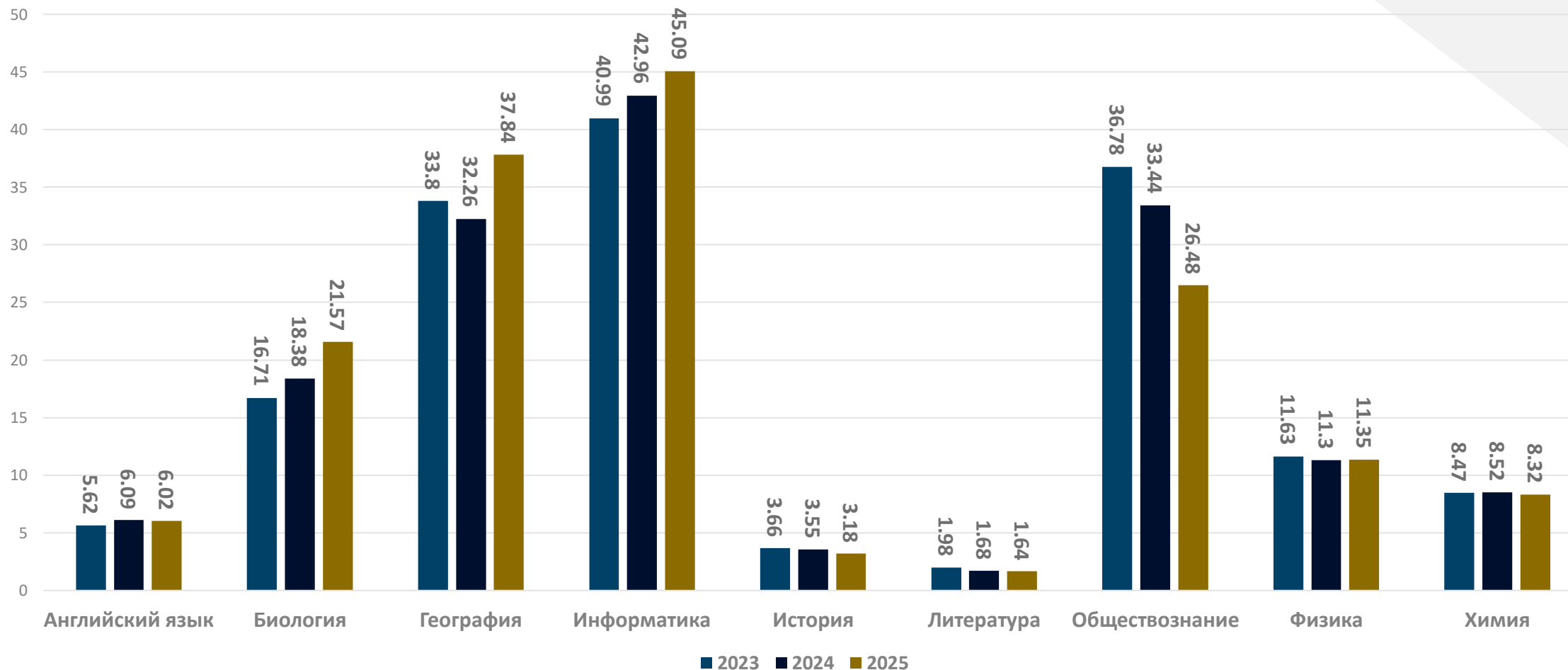
Предмет	2024 (ВТГ - 5039 ч)	2025 (ВТГ - 5223 ч)
	Выбравших	Выбравших
Английский язык	471	443
Биология	731	850
География	229	254
Информатика (КЕГЭ)	1248	1314
История	630	634
Литература	334	272
Математика (ГВЭ)	77	72
Математика базовая	2879	2636
Математика профильная	2188	2485
Обществознание	1790	1812
Русский язык	4900	5096
Русский язык (ГВЭ)	78	73
Физика	718	761
Химия	582	593

# Выбор предмета и явка на экзамен (2024 год)

50.00 40.00 30.00 20.00 10.00 0.00 10.00 20.00 30.00 40.00 50.00



# Динамика выбора предмета в форме ОГЭ за три года

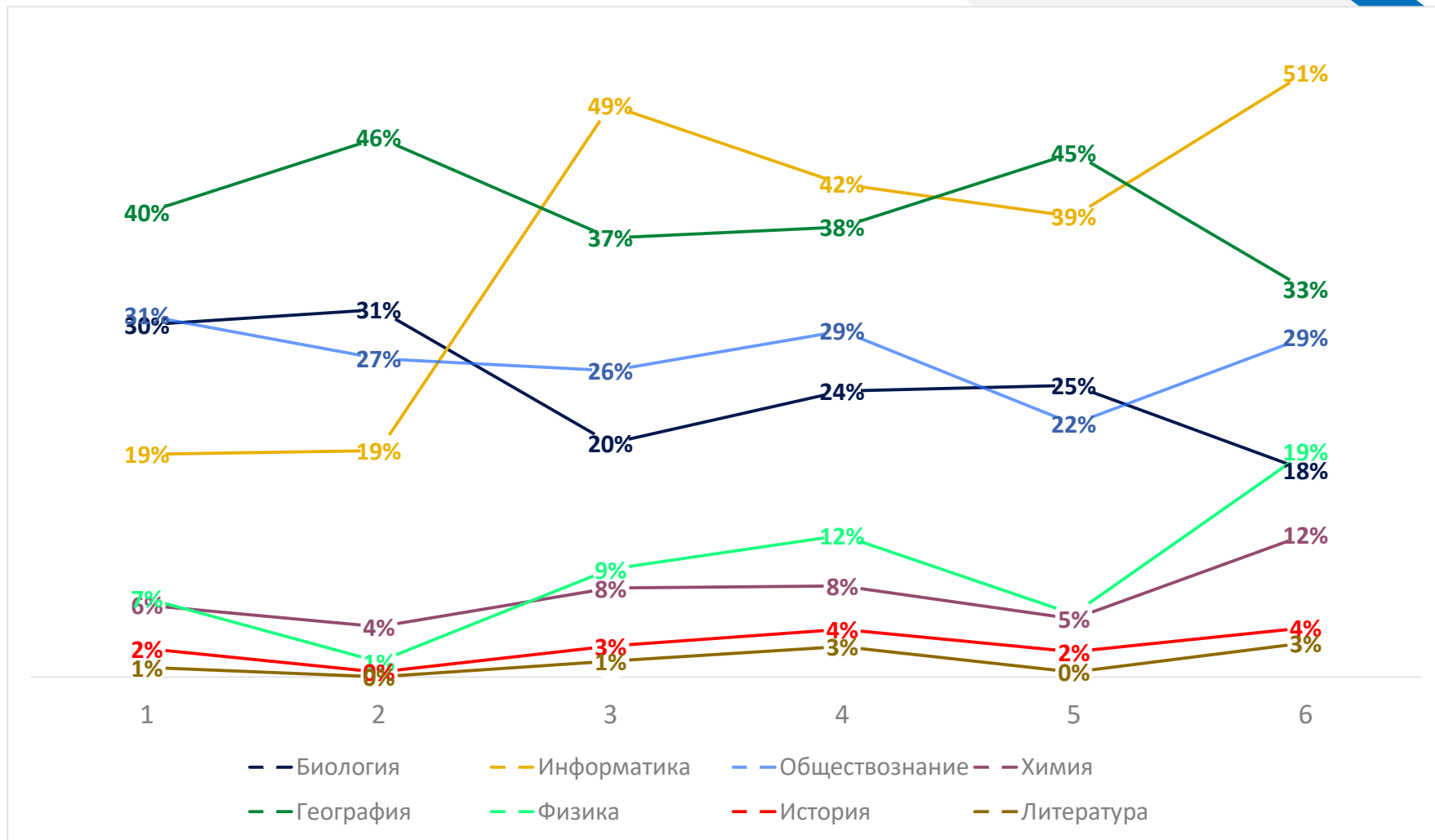


# Динамика выбора предмета в форме ОГЭ за два года (абсолютные значения)

Предмет	2024 (ВТГ - 12322 ч)	2025 (ВТГ - 12798 ч)
	Выбравших	Выбравших
ГВЭ Математика	2379	2226
ГВЭ Русский язык	2337	2163
ОГЭ Английский язык	751	771
ОГЭ Биология	2265	2760
ОГЭ География	3975	4843
ОГЭ Информатика	5293	5771
ОГЭ История	437	407
ОГЭ Литература	207	210
ОГЭ Математика	9806	10414
ОГЭ Немецкий язык	10	6
ОГЭ Обществознание	4120	3389
ОГЭ Русский язык	9702	10298
ОГЭ Физика	1392	1452
ОГЭ Химия	1050	1065

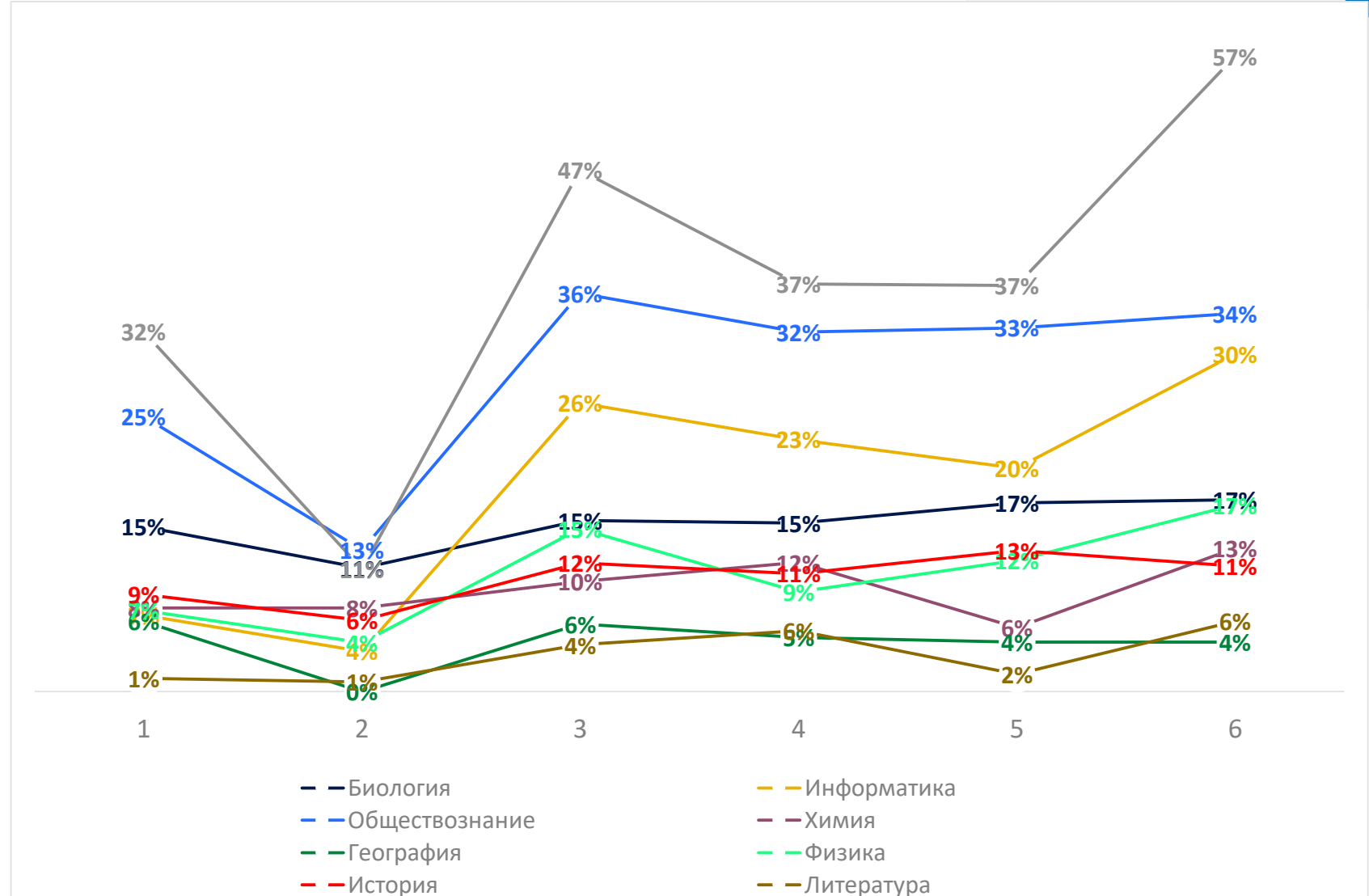
# Выбор предметов ОГЭ в зависимости от кластера школы

1. Малокомплектные удаленные школы и удаленные школы-интернаты
2. Небольшие сельские школы с нейтральным или неблагоприятным контингентом обучающихся
3. Городские школы с нейтральным или неблагоприятным контингентом обучающихся
4. Крупные сильноудаленные школы, которые не имеют постоянного транспортного сообщения с региональным центром
5. Крупные и средние сельские и городские школы с нейтральным или благополучным контингентом обучающихся (не региональный центр)
6. Городские школы с благополучным контингентом обучающихся



# Выбор предметов ЕГЭ в зависимости от кластера школы

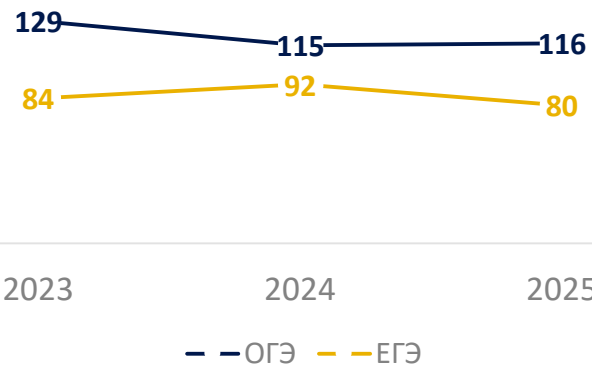
1. Малокомплектные удаленные школы и удаленные школы-интернаты
2. Небольшие сельские школы с нейтральным или неблагополучным контингентом обучающихся
3. Городские школы с нейтральным или неблагополучным контингентом обучающихся
4. Крупные сильноудаленные школы, которые не имеют постоянного транспортного сообщения с региональным центром
5. Крупные и средние сельские и городские школы с нейтральным или благополучным контингентом обучающихся (не региональный центр)
6. Городские школы с благополучным контингентом обучающихся



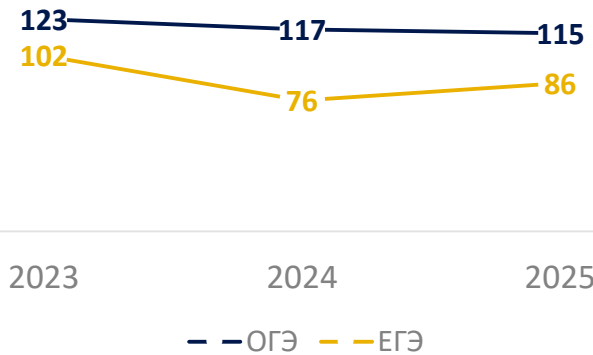


# Количество ОО без выбора предмета

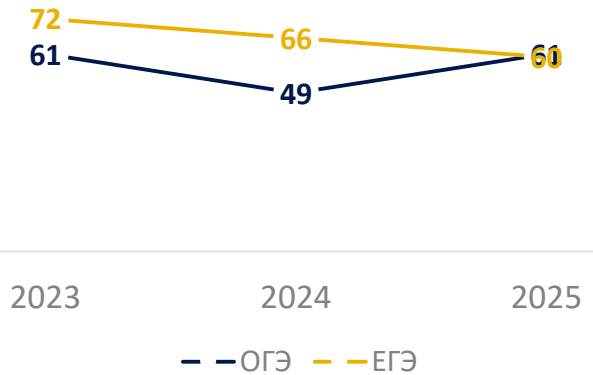
## ФИЗИКА



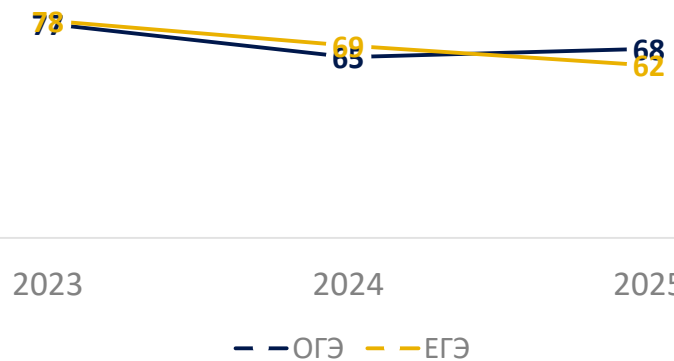
## ХИМИЯ



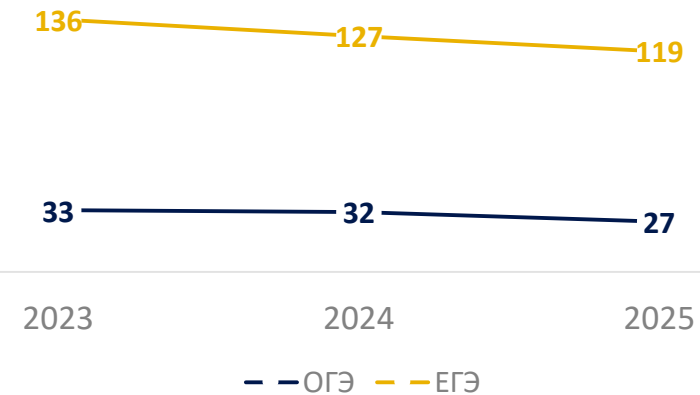
## БИОЛОГИЯ



## ИНФОРМАТИКА

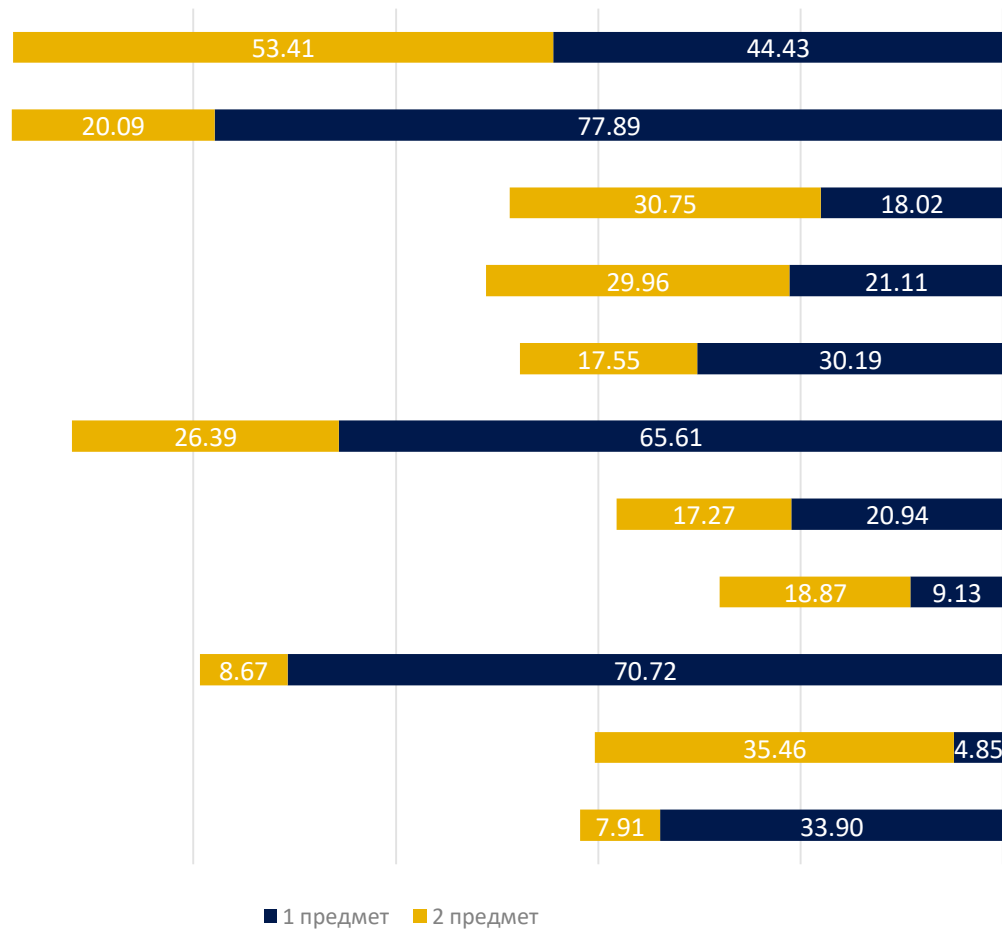


## ГЕОГРАФИЯ



# Комбинации выбора предметов

% от выбравших предмет



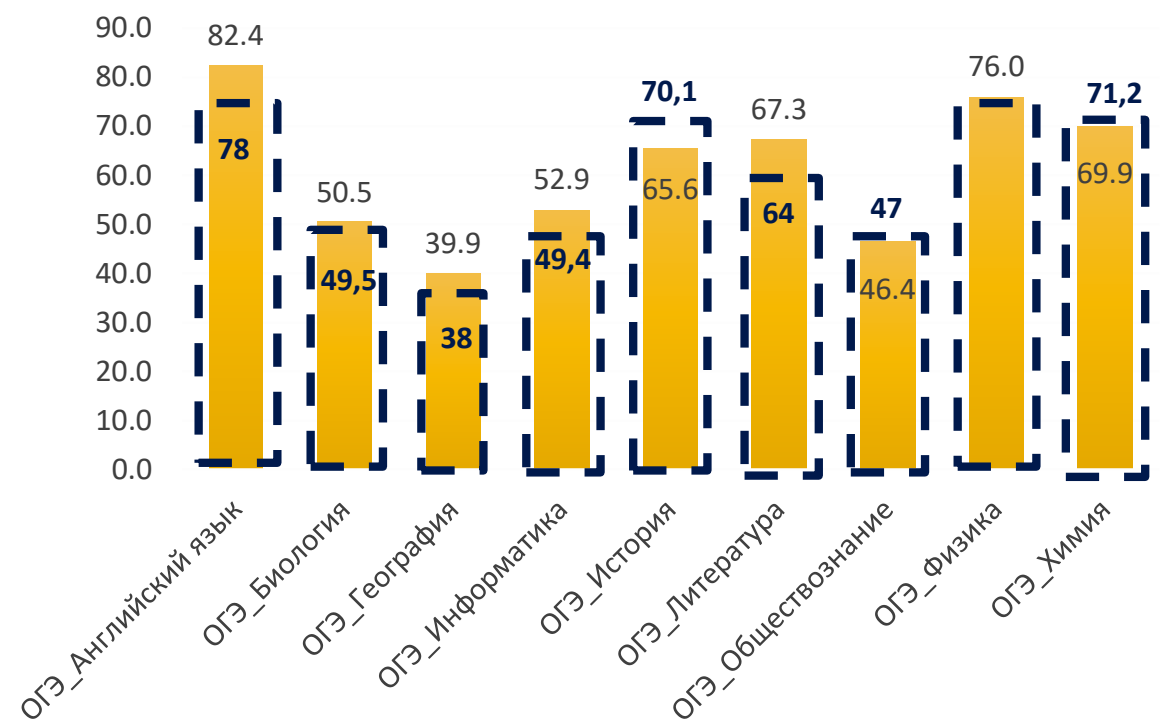
% от всего участников ОГЭ



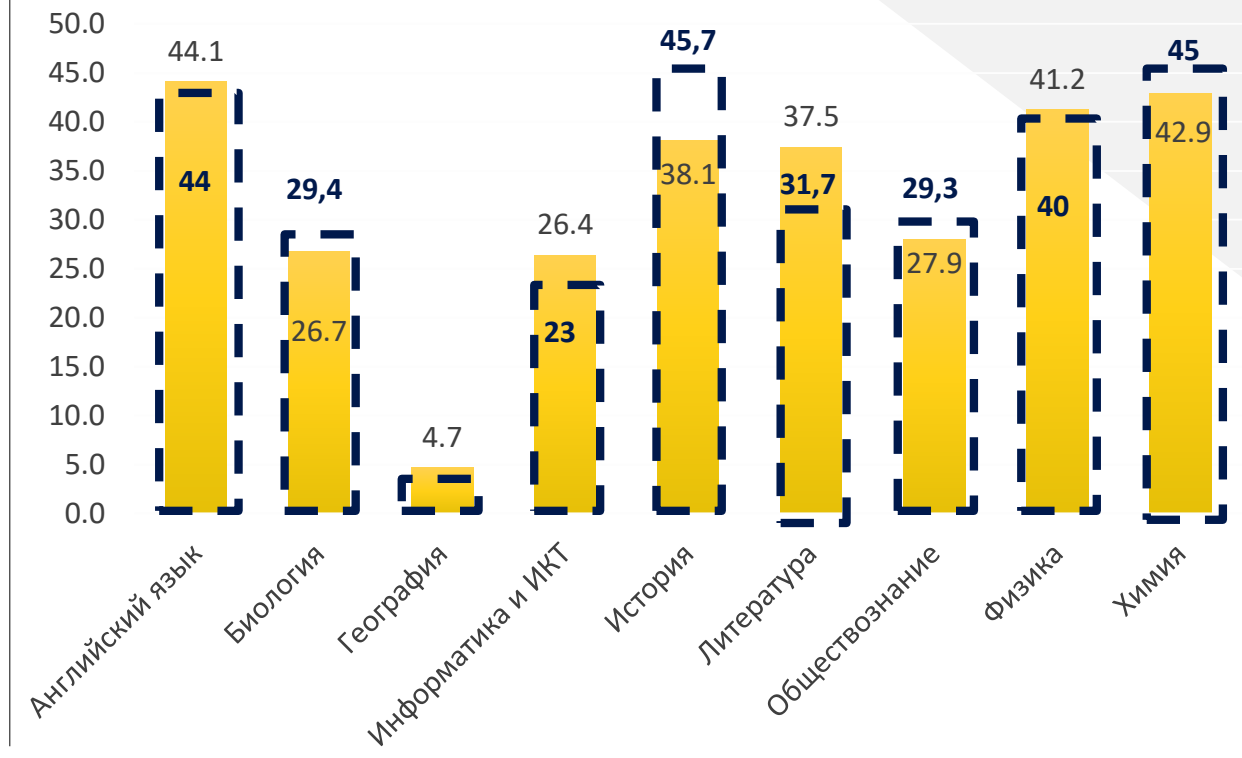
# Преимственность выбора предмета ГИА



## ПРОЦЕНТ ЗАВЕРШИВШИХ ОБУЧЕНИЕ В 11 КЛАССЕ В ЗАВИСИМОСТИ ОТ СДАВАЕМЫХ ПРЕДМЕТОВ В 9 КЛАССЕ



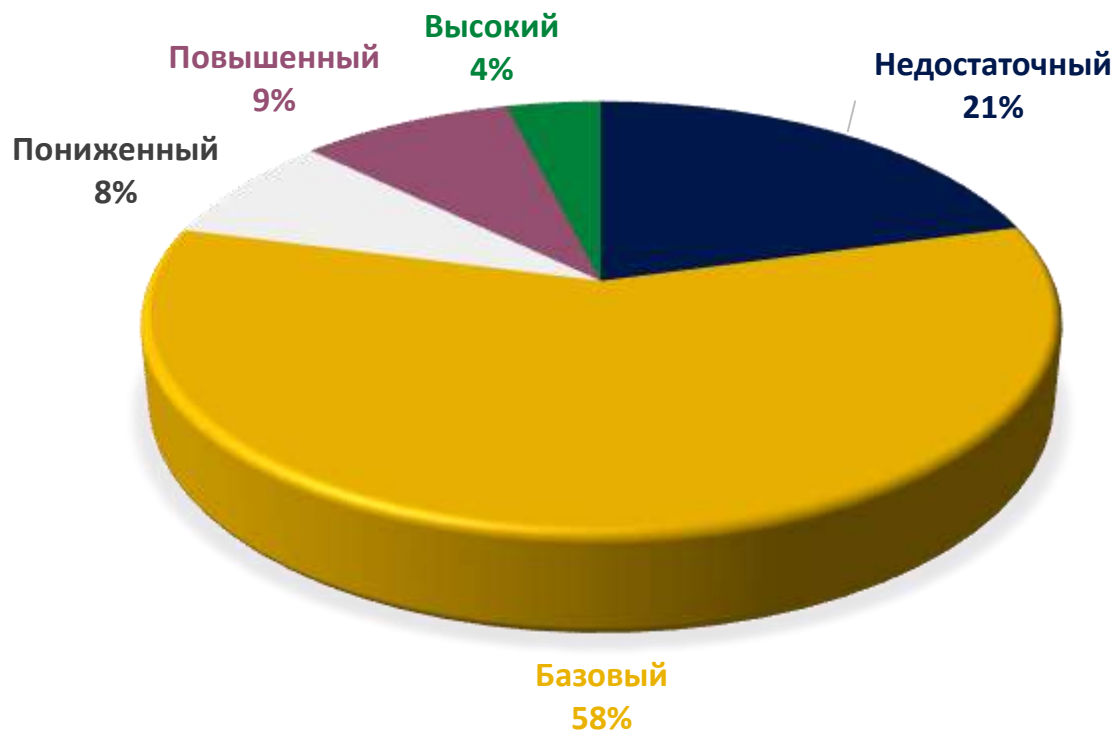
## ПРЕИМУЩЕСТВЕННОСТЬ ВЫБОРА ПРЕДМЕТА



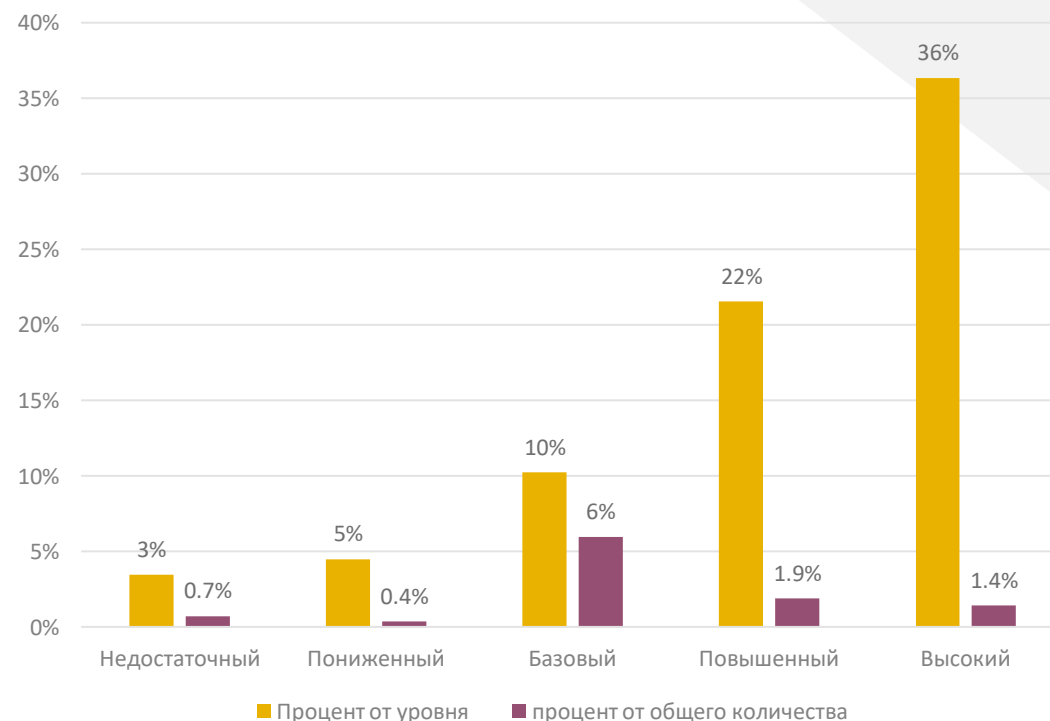
2025 год  
2024 год

# Связь результатов РМ с выбором предмета ОГЭ по химии

% От общего количества участников РМ



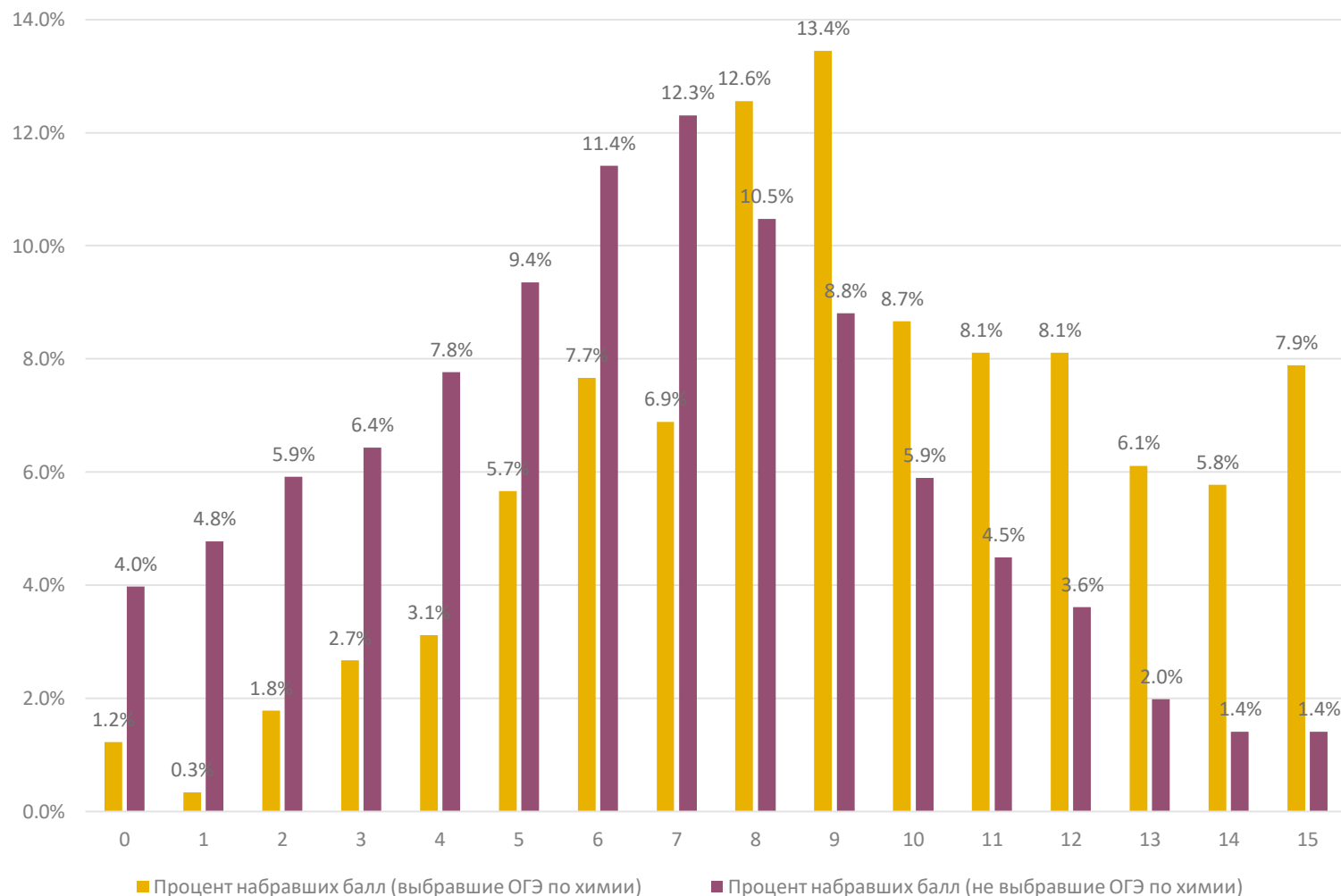
Процент выбора предмета ОГЭ в зависимости достигнутого уровня достижения образовательных результатов



При этом, всего 36% учащихся от числа детей, достигнувших высокого уровня образовательных результатов, сдают ОГЭ по химии

# Связь результатов РМ с выбором предмета ОГЭ по химии

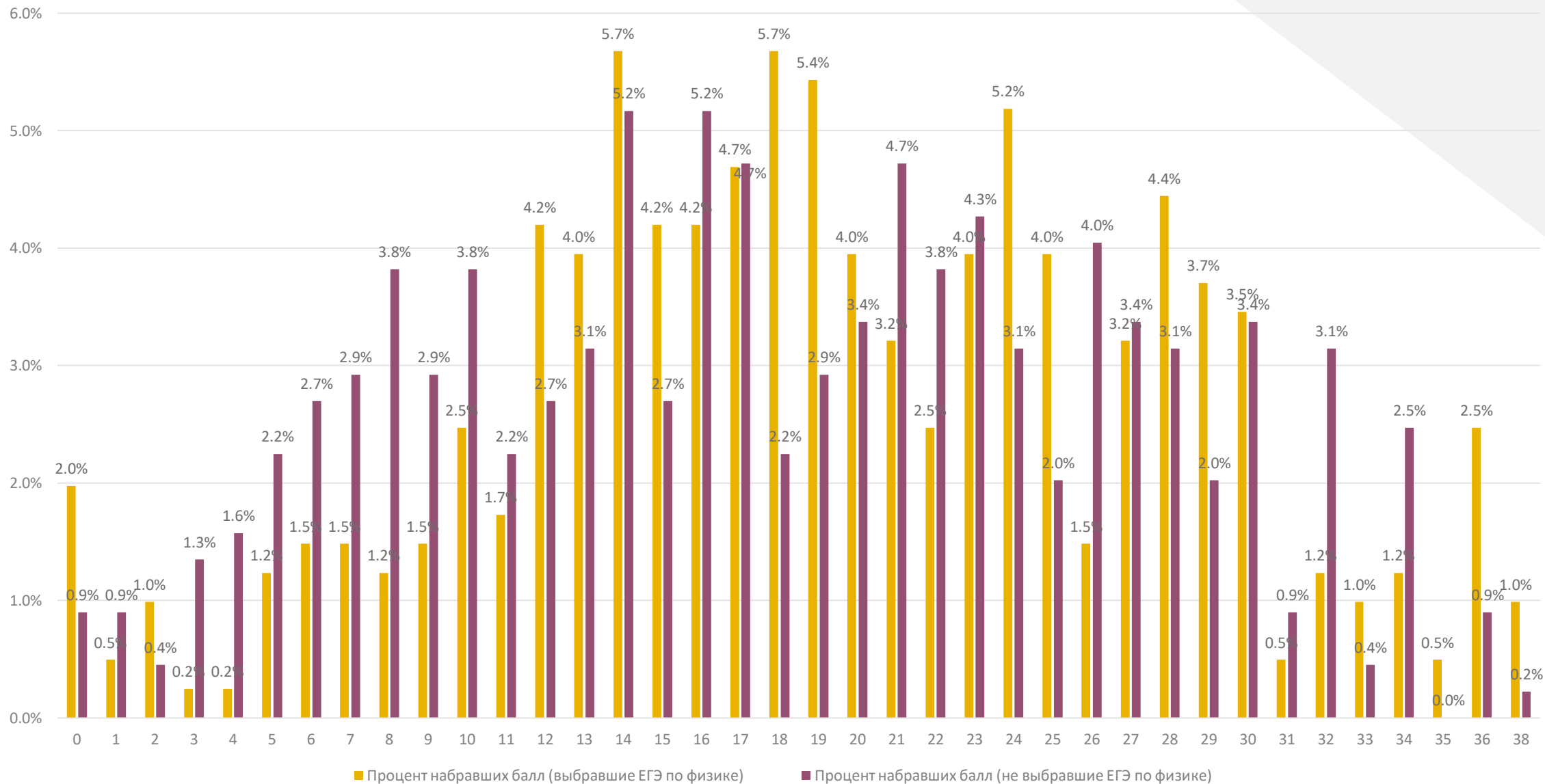
Зависимость набранных баллов по РМ и выбор предмета



Что выбирают учащиеся, набравшие от 13 до 15 баллов по РМ, если не выбирают ОГЭ по химии (372 человека)

Предмет	Количество обучающихся, выбравших предмет	%
Английский язык	42	11%
Биология	40	11%
Информатика	238	64%
Обществознание	119	32%
География	146	39%
История	12	3%
Физика	113	30%
Литература	13	3%

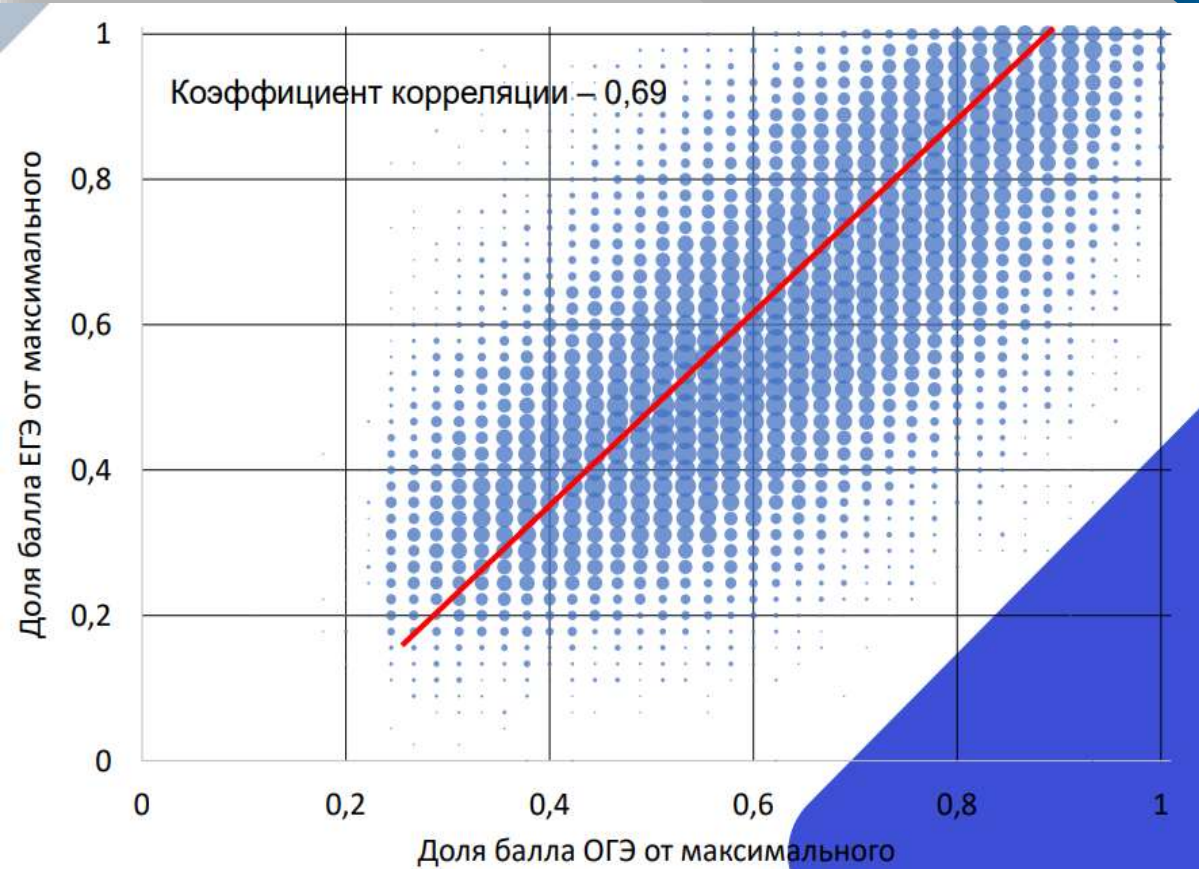
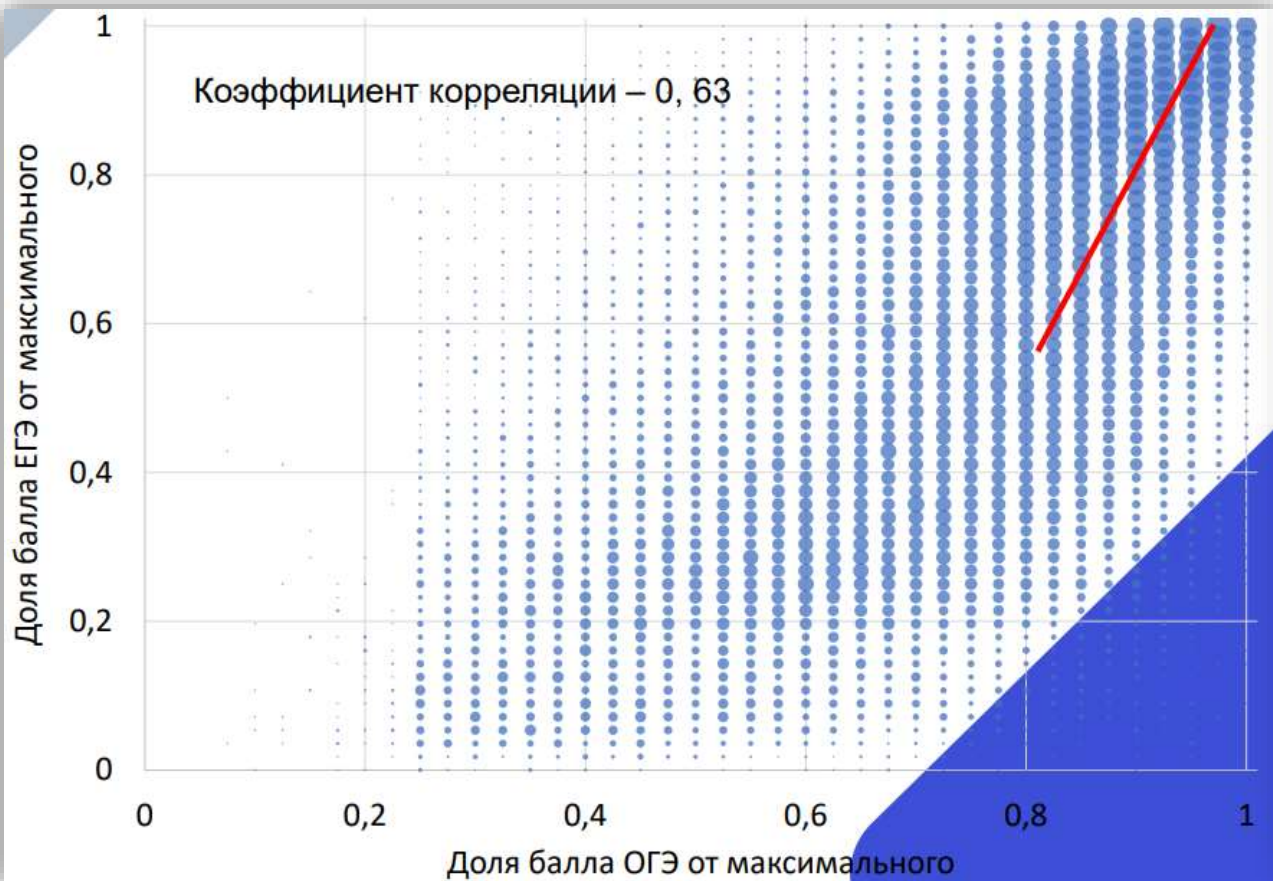
# Связь результатов РМ по физике и выбора предмета ЕГЭ



# Чем выше результат ОГЭ, тем выше и ЕГЭ

Химия

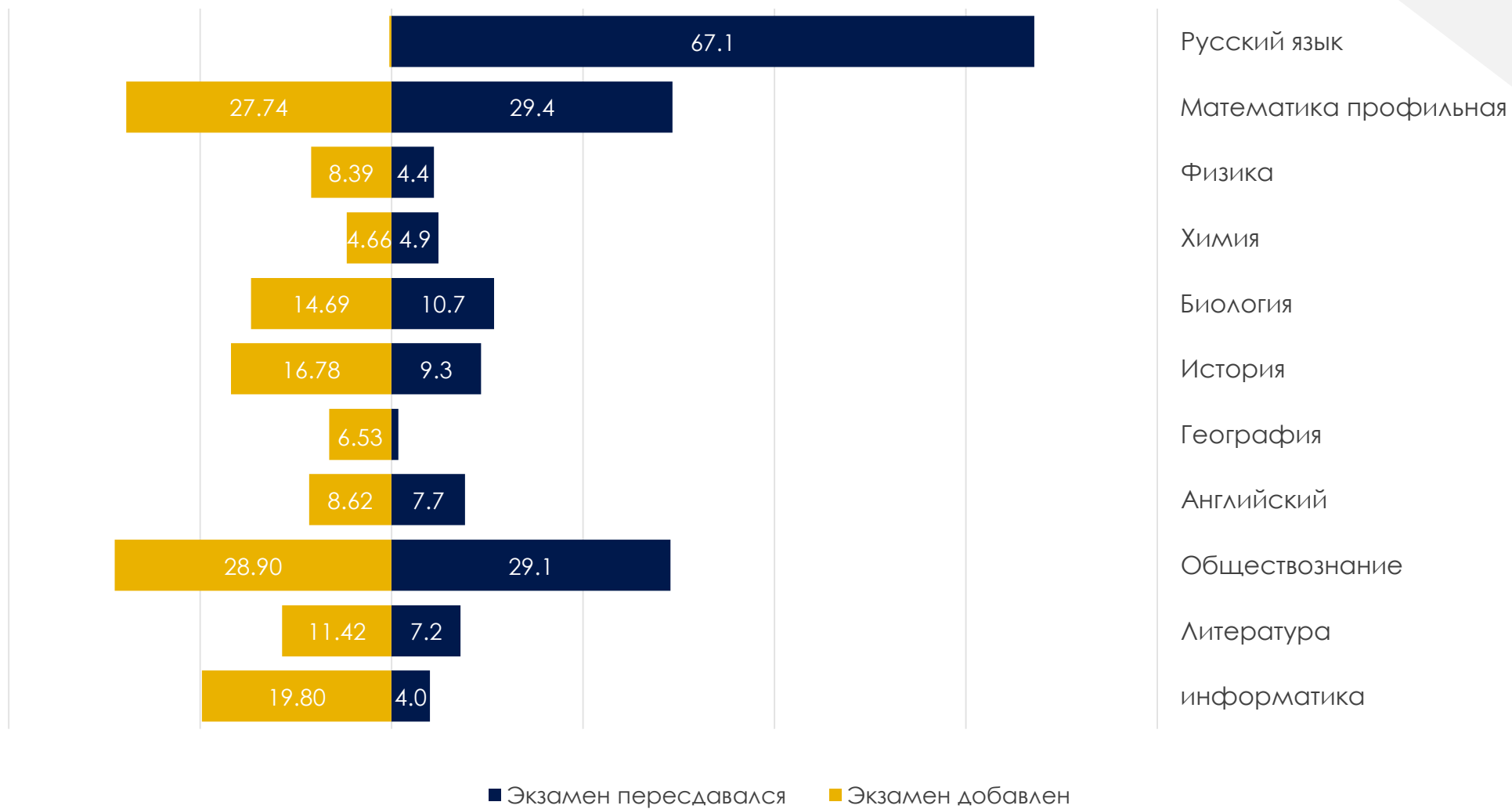
Физика



\* по данным ФГБУ «Федеральный центр тестирования»

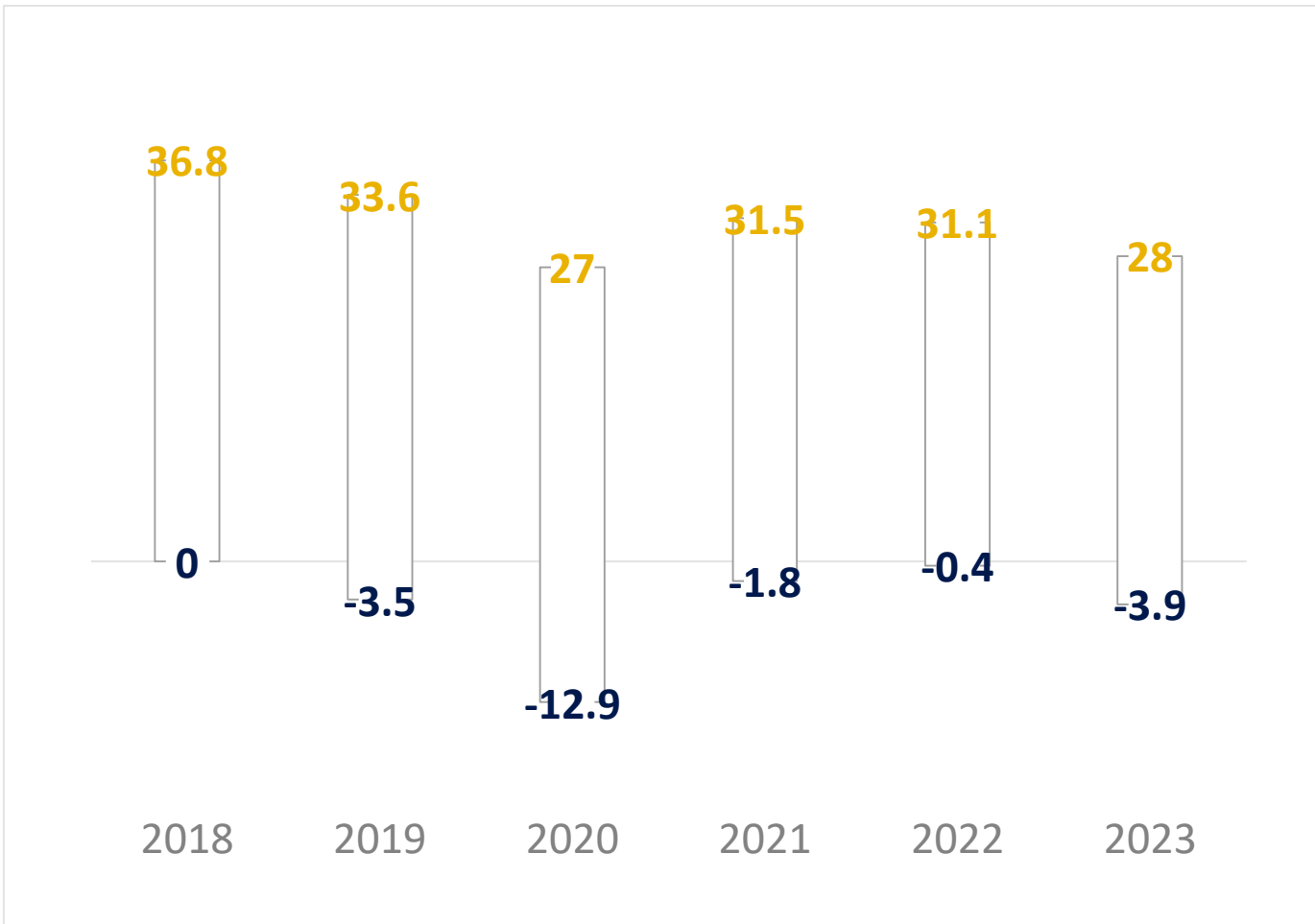


# Траектория пересдач предметов ЕГЭ в качестве ВПЛ





# Пересдачи предметов участниками ЕГЭ – ВПЛ: можно ли улучшить результат?



	Частота случаев уменьшения баллов / частота случаев увеличения баллов	отношение
<b>Физика</b>	1,29	2,2 : 1,7
<b>Химия</b>	1,96	5 : 2,55
<b>Математика (Профиль)</b>	1,6	10,6 : 6,7
<b>Информатика</b>	1,9	1,36 : 0,7

# Качество образования = совокупный результат реализации ФГОС и ФОП

## Результаты обучения по ФГОС:

- Личностные
- Метапредметные
- Предметные

Совокупные усилия  
всего педагогического  
коллектива

Внедрять  
критериальный  
подход к  
оцениванию

Реализовывать  
дифференци-  
рованный  
подход к  
обучению

Межпредметная  
координация  
обучения

Системная  
работа с  
выявленными  
проблемами: в  
том числе,  
использование  
практики  
формирующего  
оценивания

Использовать  
доказательный  
подход к  
принятию  
решений –  
комплексный  
анализ  
процедур  
ОКО

Необходимо  
сравнивать  
себя с самим  
собой



# Спасибо



Пивоваров Вячеслав Олегович



8 (3822) 90-63-25



[pvo@ege.tomsk.ru](mailto:pvo@ege.tomsk.ru)



[www.coko.tomsk.ru](http://www.coko.tomsk.ru)