



28-29 МАРТА | 2024 ГОДА | ТОМСК

ВСЕРОССИЙСКАЯ КОНФЕРЕНЦИЯ ДЛЯ УПРАВЛЕНЧЕСКИХ КОМАНД
ЭФФЕКТИВНЫЕ УПРАВЛЕНЧЕСКИЕ
КОМАНДЫ КАК ФАКТОР ПОВЫШЕНИЯ
КАЧЕСТВА ОБРАЗОВАНИЯ



ФЕДЕРАЛЬНАЯ
ИННОВАЦИОННАЯ
ПЛОЩАДКА
МИНПРОСВЕЩЕНИЯ
РОССИИ



Департамент
общего образования
Томской области



Томский областной
ИНСТИТУТ повышения
и переподготовки
качества
работников
образования

Школа мечты

МАОУ СОШ №31 г. Томска

Некрасов Антон Сергеевич
Директор





ВСЕРОССИЙСКАЯ КОНФЕРЕНЦИЯ ДЛЯ УПРАВЛЕНЧЕСКИХ КОМАНД

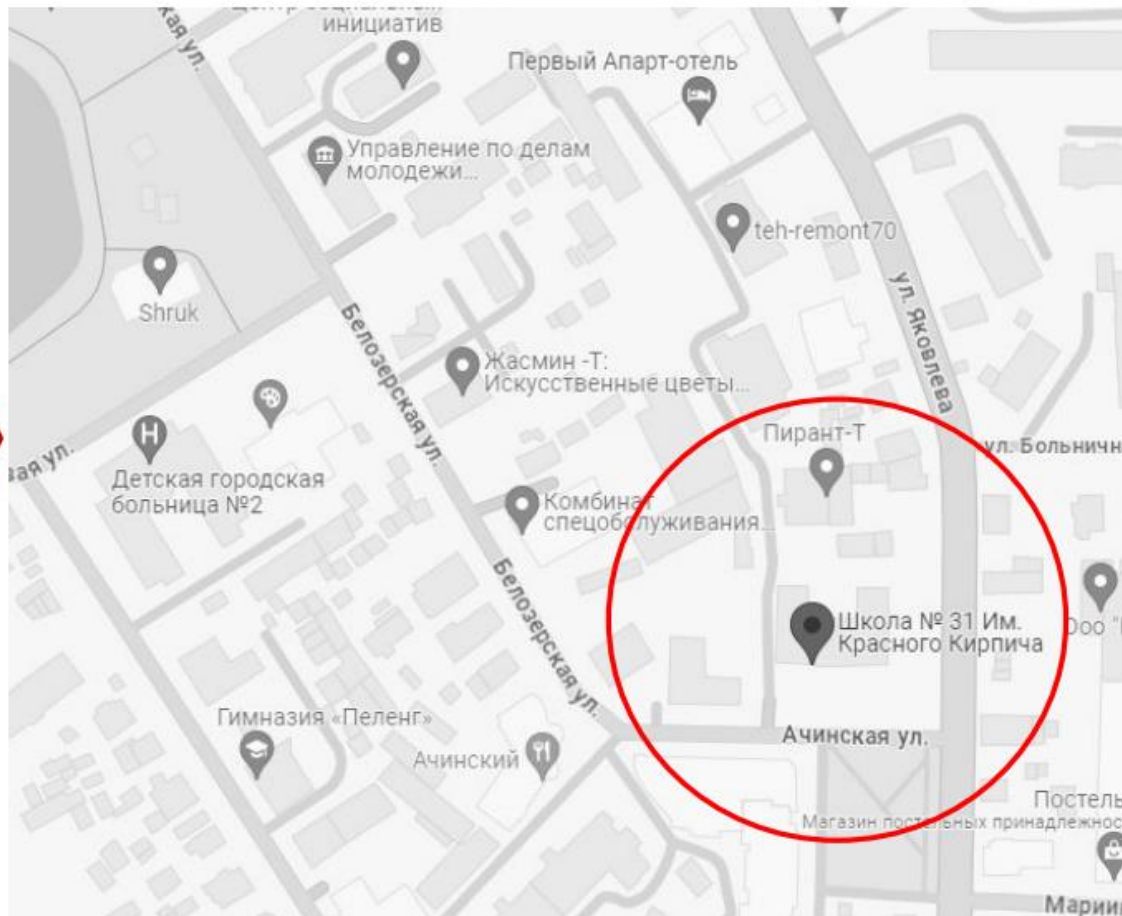
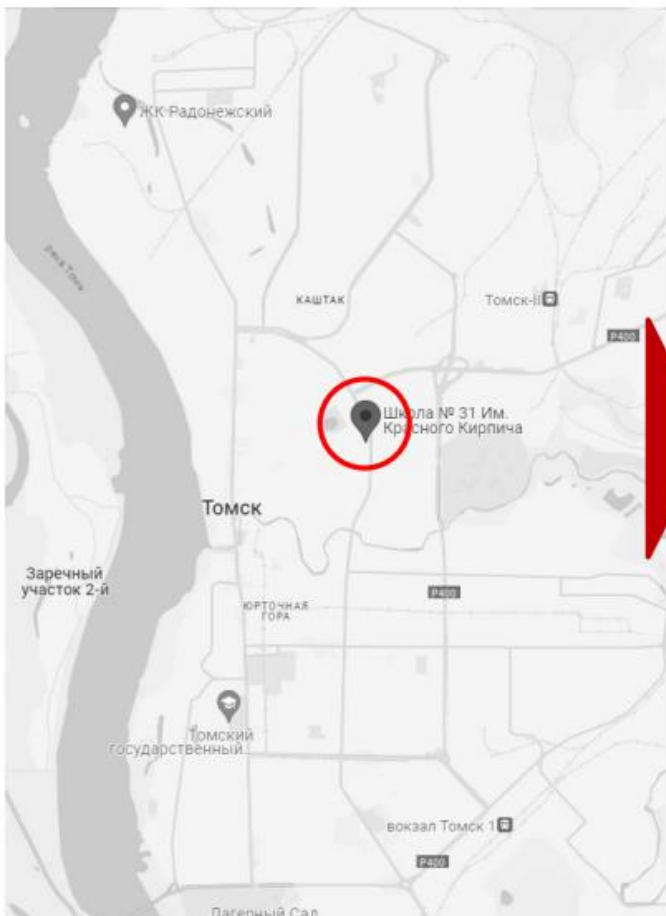
Проект «Школа мечты»



ФЕДЕРАЛЬНАЯ
ИННОВАЦИОННАЯ
ПЛОЩАДКА
МИНПРОСВЕЩЕНИЯ
РОССИИ



2. МЕСТОРАСПОЛОЖЕНИЕ ОБЪЕКТА В СТРУКТУРЕ ТОМСКА



Школа
Мечты

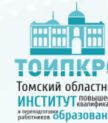


ВСЕРОССИЙСКАЯ КОНФЕРЕНЦИЯ ДЛЯ УПРАВЛЕНЧЕСКИХ КОМАНД

Проект «Школа мечты»



ФЕДЕРАЛЬНАЯ
ИННОВАЦИОННАЯ
ПЛОЩАДКА
МИНПРОСВЕЩЕНИЯ
РОССИИ



3. СПРАВКА ПО ОБЪЕКТУ

Каменное оштукатуренное здание школы на ул. Ачинская, 22 в г. Томске возведено в 1953 г. по типовому проекту № 222 «Школа на 400 мест», разработанному ГИПРОПРОС при Министерстве просвещения РСФСР в 1947г.
Архитекторы: Н.М. Вавировский и Александр Петрович Великанов.
Инженер: Л.Л. Дилакторская.

Проектная мощность: 400 мест

Фактическая наполняемость на 2023 г.:

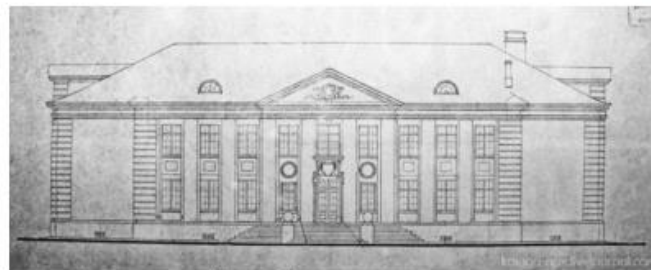
- ОБУЧАЮЩИХСЯ: 460 ЧЕЛОВЕК
- РЕЖИМ РАБОТЫ: 2 СМЕНЫ
- КОЛИЧЕСТВО СОТРУДНИКОВ: 52
- КОЛИЧЕСТВО УЧИТЕЛЕЙ: 21

Этажность: 2 этажа, подвал (223, кв.м под частью здания)

Общая площадь здания: 1602 кв.м (1619 кв.м с поздней пристройкой)

Площадь территории: 8 610 кв.м

Особенности (тематическая направленность, несколько корпусов): школа состоит из трех корпусов: учебный корпус, мастерские, спортивный корпус



Главный фасад по типовому проекту



Главный фасад школы № 31 в г. Томске. Фото второй половины XX века



Главный фасад школы № 31 в г. Томске. Фото современного состояния

Школа
Мечты



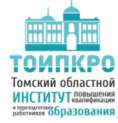
Точки роста:

Пространство для детских
инициатив и движений школьников

Актальный зал

Многофункциональные кабинеты

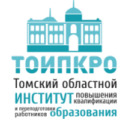
Здание мастерских



Школа — Мечты

Общественно-просветительский проект развития и поддержки современной школьной образовательной среды в России в рамках реализации федеральной программы капитального ремонта школ «Модернизация школьных систем образования»:

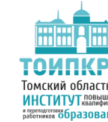
- студенческая экспедиция и практико-ориентированный интенсив для формирования сообщества заинтересованных в развитии современной школы дизайнеров образовательной среды и архитекторов
- просветительский проект для региональных команд - онлайн-курс, акселерация проектов и формирование банка лучших решений
- медиапроект для детей, родителей, педагогов и менеджеров образования о современных решениях развивающих образовательных пространств



Дизайн-проект
образовательных
пространств

(МАОУ СОШ № 31 г.Томска)





Фотофиксация проблемных зон – 1-й этаж

Школа
мечты



↑ **ВХОДНАЯ ГРУППА**

ПРОБЛЕМЫ:

- НЕТ ОРГАНИЗОВАННОГО МЕСТА У ОХРАННИКА
- НЕТ НАВИГАЦИИ
- НЕУПОРЯДОЧЕННОСТЬ ИНФОРМАЦИОННЫХ СТЕНДОВ



ЛЕСТНИЦА И ЗАПАСНОЙ ВЫХОД

ПРОБЛЕМЫ:

- НЕТ МЕСТА ДЛЯ ХРАНЕНИЯ ИНВЕНТАРЯ



← **ПЕРВЫЙ ЭТАЖ**

ПРОБЛЕМЫ:

- РАЗНОПЛАНОВАЯ МЕБЕЛЬ
- НЕТ НАВИГАЦИИ
- НЕУПОРЯДОЧЕННОСТЬ ИНФОРМАЦИОННЫХ СТЕНДОВ

ГАРДЕРОБ

ПРОБЛЕМЫ:

- НЕДОСТАТОЧНО МЕСТА ДЛЯ ОДЕЖДЫ
- НЕУПОРЯДОЧЕННОЕ ХРАНЕНИЕ



→ **ХОЛЛ ПЕРВОГО ЭТАЖА**

ПРОБЛЕМЫ:

- РАСПИСАНИЕ УРОКОВ



Соучаствующие исследования

Школа
мечты

ОНЛАЙН-ОПРОС
УЧИТЕЛЯ И РОДИТЕЛИ



ДЛЯ УЧИТЕЛЕЙ



ДЛЯ РОДИТЕЛЕЙ

ЛИЧНОЕ ОБЩЕНИЕ
СОТРУДНИКИ ШКОЛЫ



СКАЗКОТВОРЕНИЕ
Для учеников 1-4 классов



ЭМОЦИОНАЛЬНАЯ ОЦЕНКА
Для учеников 5-9 классов



ГРАФИЧЕСКОЕ ЭССЕ
Для учеников 9-11 классов





Систематизация исследования

Школа
мечты





ВСЕРОССИЙСКАЯ КОНФЕРЕНЦИЯ ДЛЯ УПРАВЛЕНЧЕСКИХ КОМАНД Проект «Школа мечты»



ФЕДЕРАЛЬНАЯ
ИННОВАЦИОННАЯ
ПЛОЩАДКА
МИНПРОСВЕЩЕНИЯ
РОССИИ



19-22 февраля 2024 года проведена «Мастерская «Школа мечты» (акселератор проектов) на площадке Международной выставки-форума «Россия» на ВДНХ в павильоне № 57.

Цели Мастерской:

экспертная оценка подготовленных студенческими командами эскизных дизайн-проектов для школ, вошедших в программу капитального ремонта, акселерация проектов, обмен опытом и формирование технического задания на их доработку для команд из регионов.



ВСЕРОССИЙСКАЯ КОНФЕРЕНЦИЯ ДЛЯ УПРАВЛЕНЧЕСКИХ КОМАНД

Проект «Школа мечты»



ФЕДЕРАЛЬНАЯ
ИННОВАЦИОННАЯ
ПЛОЩАДКА
МИНПРОСВЕЩЕНИЯ
РОССИИ



Холл второго этажа

Школа
мечты



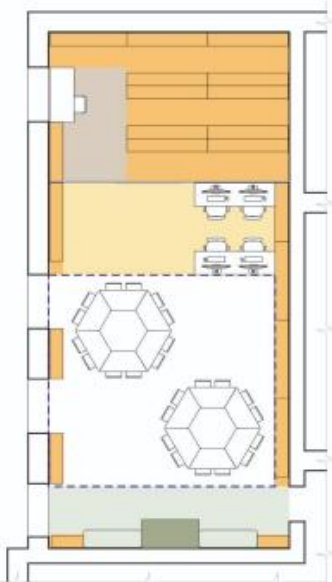
Внеурочное
время (слева)

Во время
мероприятий
(справа)

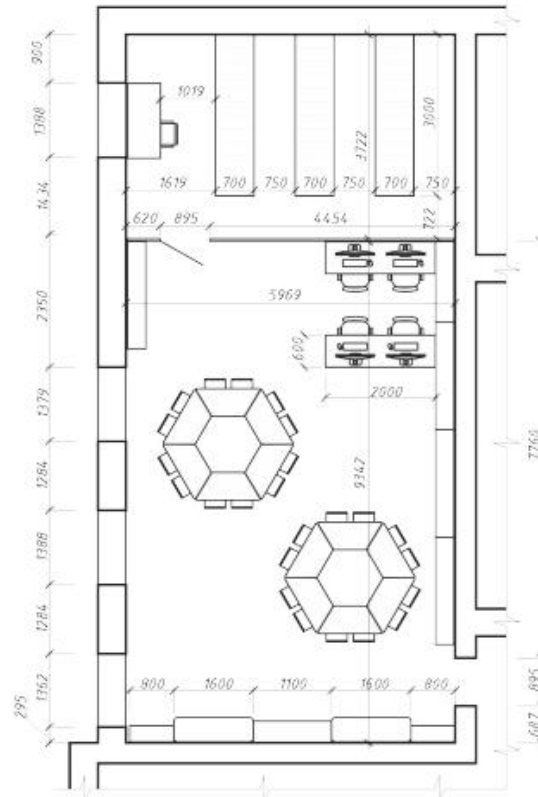


Библиотека

План первого этажа



- Выставочно - музейная зона
- Компьютерная зона
- Зона хранения
- Рабочая зона сотрудника книгохраннища
- Зона отдыха
- Зона вариативного использования пространства



Школа
мечты



ВСЕРОССИЙСКАЯ КОНФЕРЕНЦИЯ ДЛЯ УПРАВЛЕНЧЕСКИХ КОМАНД

Проект «Школа мечты»



ФЕДЕРАЛЬНАЯ
ИННОВАЦИОННАЯ
ПЛОЩАДКА
МИНПРОСВЕЩЕНИЯ
РОССИИ



ТОИПКРО
Томский областной
институт
образовательных
технологий
и повышения
качества
образования



Проектное предложение





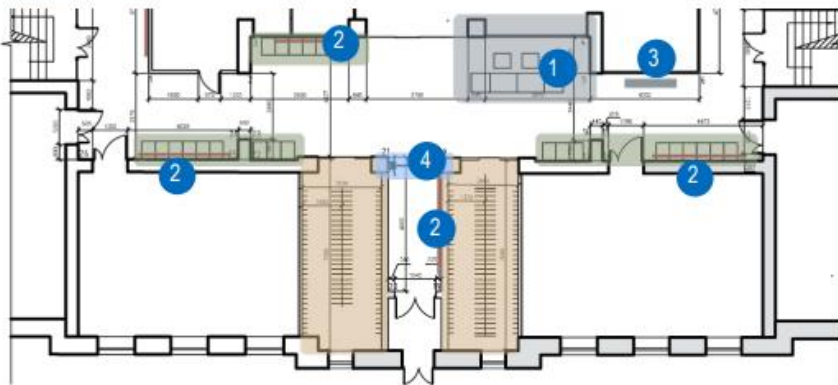
8. ДИЗАЙН-ПРОЕКТ ОБРАЗОВАТЕЛЬНЫХ ПРОСТРАНСТВ СОШ № 31 В Г. ТОМСКЕ ХОЛЛ ПЕРВОГО ЭТАЖА. Показ функциональных зон на визуализации

Школа
Мечты

Существующее состояние



1. Вахта, зона охраны
2. Информационная зона
3. Расписание занятий и навигация
4. Пропускной пункт



Проектное предложение





Фирменный стиль и навигация

Школа
мечты



В качестве элементов фирменного стиля в общественных пространствах выступают персонажи, выполненные в одной стилистике и цветовой гамме проекта. Персонажи, их характеры, увлечения и т.д. и соответственно их графические изображения дорабатывались с участием учеников школы посредством онлайн опросов. Также школьники дали имена персонажам - Оля и Коля.



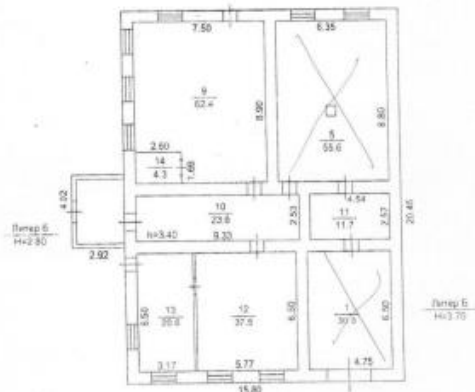


8. ДИЗАЙН-ПРОЕКТ ОБРАЗОВАТЕЛЬНЫХ ПРОСТРАНСТВ СОШ № 31 В Г. ТОМСКЕ

Школа
Мечты

Увеличение площади за счет реконструкции корпуса мастерских

Расположение корпуса мастерских:
находится в отдельном здании на
территории школы



Выявленные проблемные места:

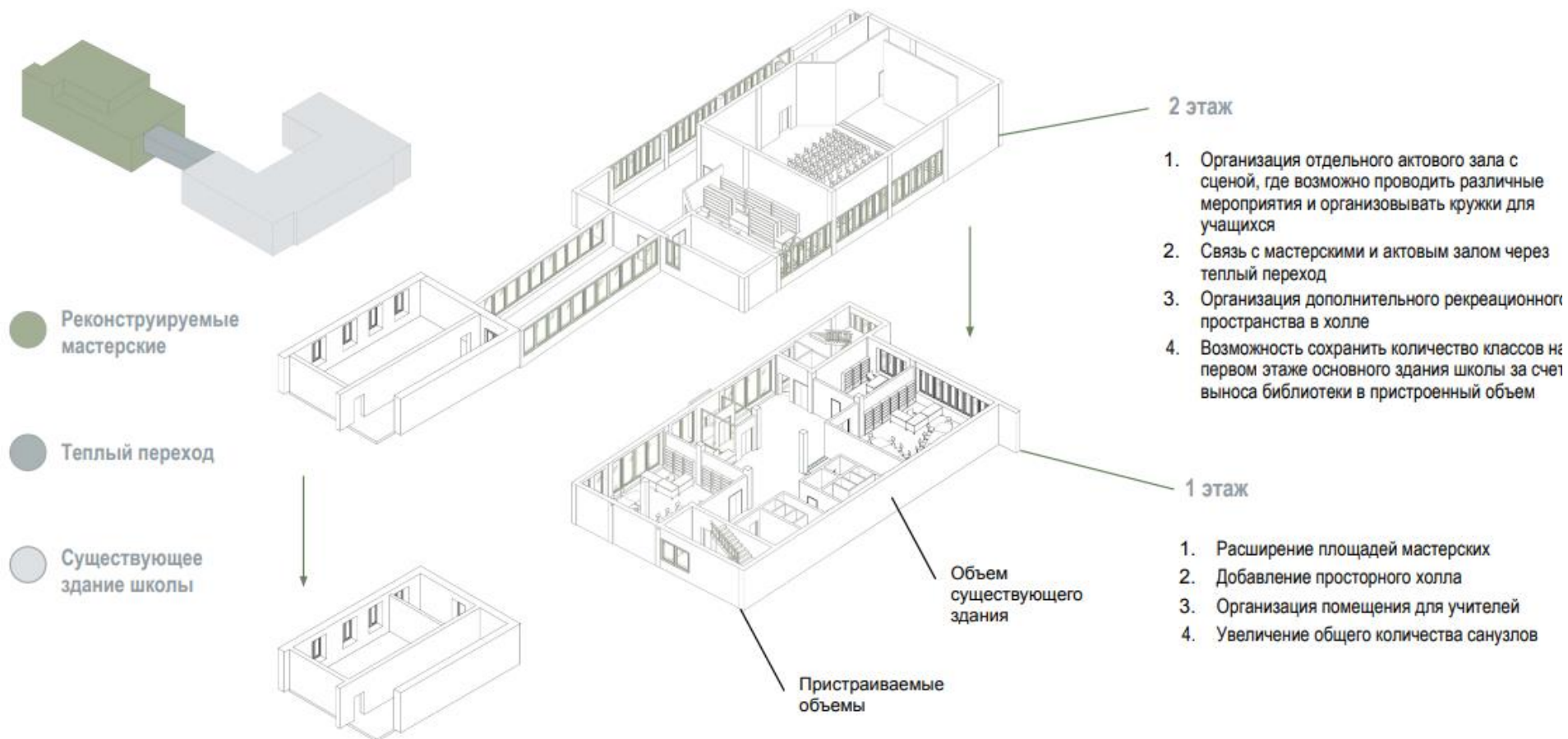
- доступ из здания школы только через улицу
- ограниченно-работоспособное состояние здания



7. ПРЕДЛОЖЕНИЯ ПО ОПТИМИЗАЦИИ ПЛАНИРОВОЧНОЙ ОРГАНИЗАЦИИ ШКОЛЫ №31

Школа
Мечты

Расширение площади за счет реконструкции корпуса мастерских

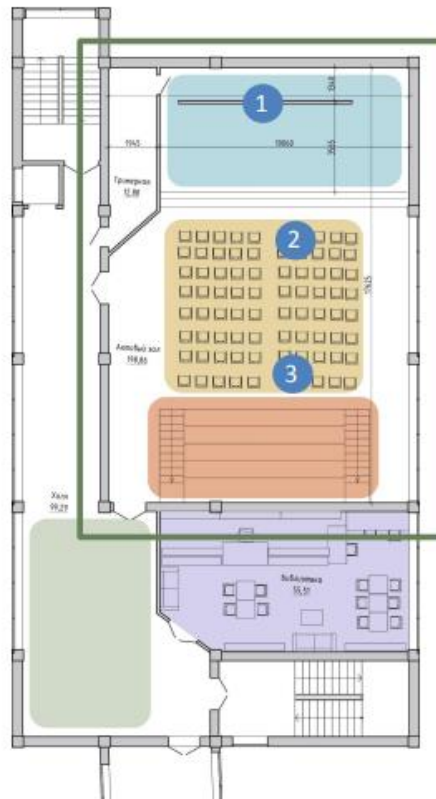




8. ДИЗАЙН-ПРОЕКТ ОБРАЗОВАТЕЛЬНЫХ ПРОСТРАНСТВ СОШ № 31 В Г. ТОМСКЕ

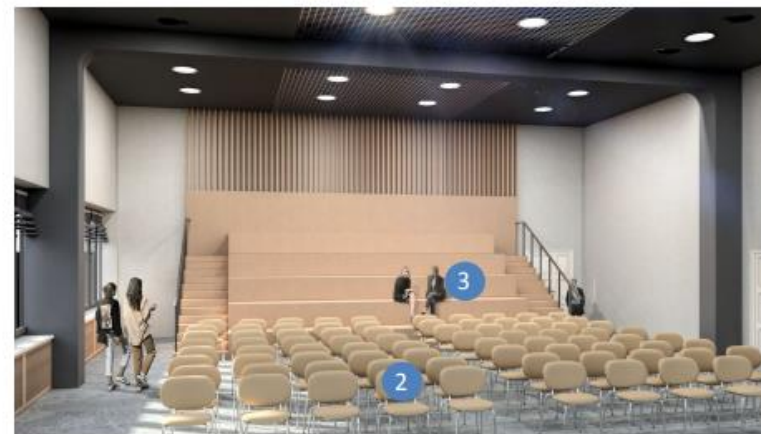
АКТОВЫЙ ЗАЛ. Функциональное зонирование актового зала на визуализации

Расположение: находится в реконструируемом здании мастерских на 2 этаже

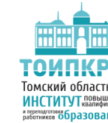


Новый зал рассчитан на 140 человек, оборудован сценой с отдельным входом и обладает возможностью многофункционального использования

1. Зона сцены
2. Многофункциональная часть зала
3. Зона стационарных трибун



Школа
Мечты



Школа
—
Мечты

школамечты.рф

<https://vk.com/public216040706>

<https://31school.ru/>